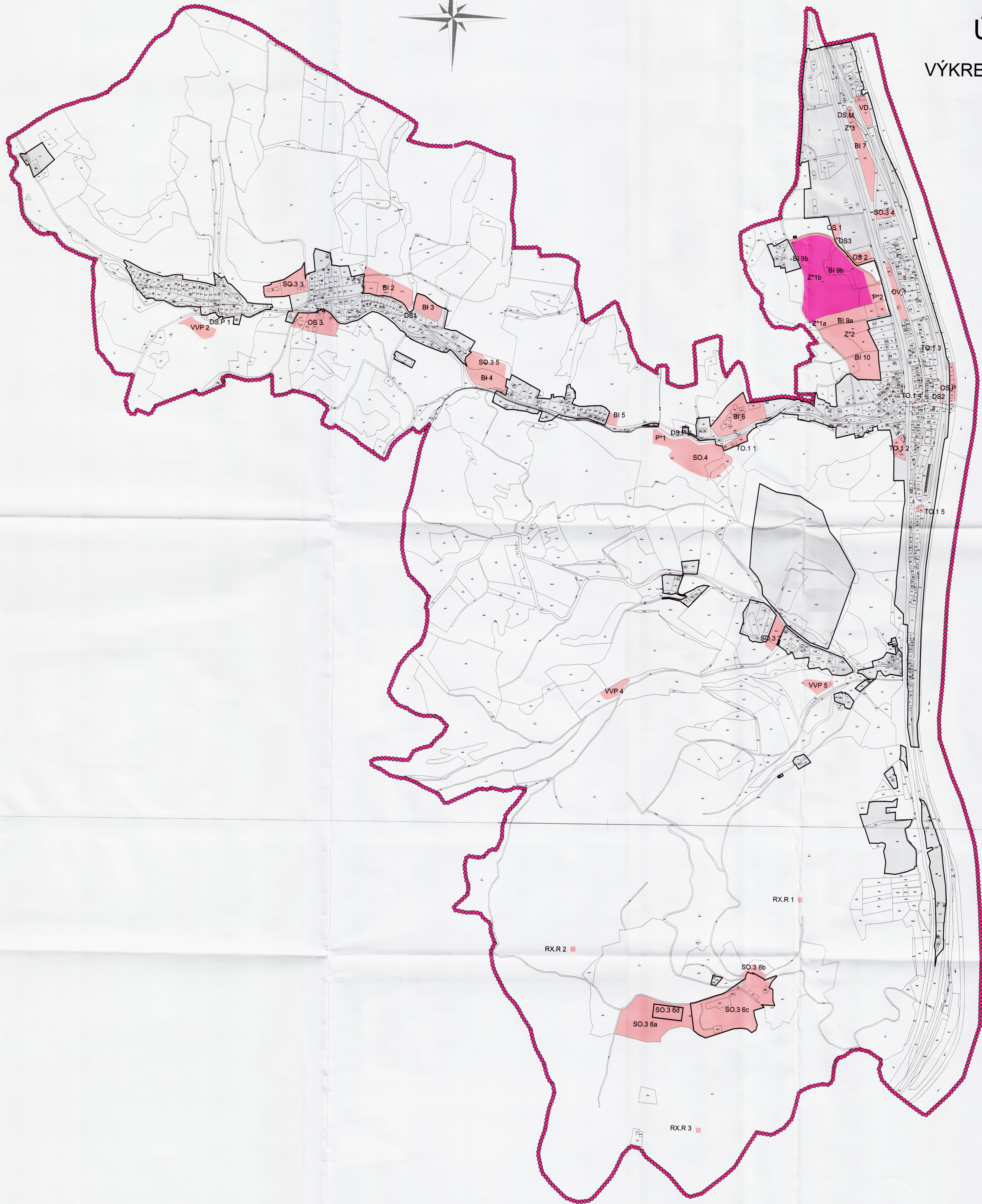
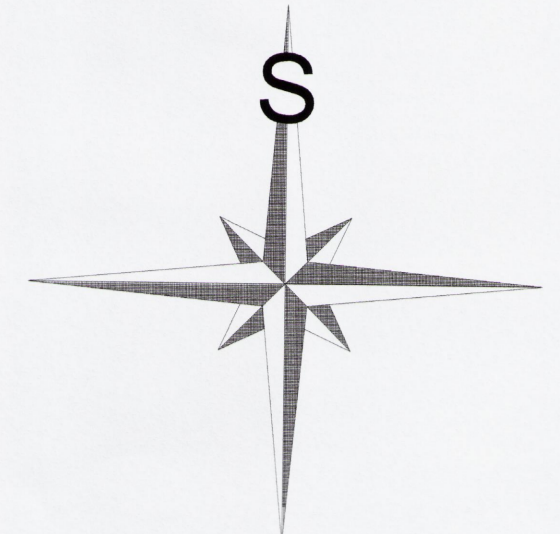


DOBKOVICE

ÚZEMNÍ PLÁN

VÝKRES POŘADÍ ZMĚN V ÚZEMÍ

MĚŘITKO 1 : 5 000



VÝZNAM OZNAČENÝCH PLOCH

PLOCHY BYDLENÍ

BI - BYDLENÍ INDIVIDUÁLNÍ

PLOCHY OBČANSKÉHO VYBAVENÍ

OV - OBČANSKÁ VYBAVENOST

OS - TĚLOVÝCHOVA A SPORT

OSP - TĚLOVÝCHOVA A SPORT - PŘÍSTAVIŠTĚ

PLOCHY ZELENĚ

Z - SIDELNÍ ZELENĚ

PLOCHY VODNÍ A VODOHOSPODÁŘSKÉ

VVP - VODNÍ PLOCHY

PLOCHY VEŘEJNÝCH PROSTRANSTVÍ

P

PLOCHY SMÍŠENÉ OBYTNÉ

SO 3 - VESNICKÉ

SO 4 - REKREAČNÍ

PLOCHY VÝROBY A SKLADOVÁNÍ

VD - DROBNÁ VÝROBA A VÝROBNÍ SLUŽBY

PLOCHY DOPRAVNÍ INFRASTRUKTURY

DS.P - SILNIČNÍ DOPRAVA - PARKOVIŠTĚ

DS.M - SILNIČNÍ DOPRAVA - KOMPLEXNÍ SLUŽBY MOTORISTŮM

DS - SILNIČNÍ DOPRAVA - MÍSTNÍ KOMUNIKACE

PLOCHY TECHNICKÉ INFRASTRUKTURY

TO.1 - TECHNICKÉ ZABEZPEČENÍ OBCE - NAKLÁDÁNÍ S ODPADY

PLOCHY REKREACE

RX.R - ROZHLEDNA

LEGENDA:

	HRANICE ŘEŠENÉHO ÚZEMÍ = HRANICE OBCE
	HRANICE ZASTAVĚNÉHO ÚZEMÍ K 28.11.2009
	ZASTAVĚNÉ ÚZEMÍ K 28.11.2009
	PLOCHY ZMĚN VYUŽITÍ - I. ETAPA
	PLOCHY ZMĚN VYUŽITÍ - II. ETAPA

ZÁZNAM O ÚČINNOSTI

A) SPRÁVNÍ ORGÁN, KTERÝ ÚZEMNÍ PLÁN VYDAL:	ZASTUPITELSTVO OBCE DOBKOVICE
B) ČÍSLO JEDNACI:	US/0001/200.10/11/2012, US/37.010/10005/2012/24
DATUM VYDÁNÍ:	25.04.2012 17.12.2012
DATUM NABÝTÍ ÚČINNOSTI:	1.1.2013
C) JMÉNO A PŘÍJMĚNÍ, FUNKCE OPRAVNĚNÉ OSOBY	MAGISTRÁT MĚSTA DĚČÍN
PORÍZOVATELE:	Úřad stavebního úřadu Úřad územního plánování
	RAZÍTKO A PODPIS

PORÍZOVATEL	ÚŘAD ÚZEMNÍHO PLÁNOVÁNÍ MM DĚČÍN
ZODPOVĚDNÝ PROJEKTANT	ING. STANISLAV ZEMAN AUA - AGROURBANISTICKÝ ATELIER
HLAVNÍ PROJEKTANT	ING. VLADIVOJ REZNIK
DIGITÁLNÍ ZPRACOVÁNÍ	
NÁZEV AKCE	DOBKOVICE ÚZEMNÍ PLÁN
NÁZEV VÝKRESU	VÝKRES POŘADÍ ZMĚN V ÚZEMÍ
ČÁST DOKUMENTACE	GRAFICKÁ ČÁST ÚZEMNÍHO PLÁNU
ETAPA	122012
DATUM	1:5000
MĚŘITKO	A0
FORMÁT	ČÍSLO VÝKRESU
ČÍSLO VÝKRESU	8
ČÍSLO PÁRE	