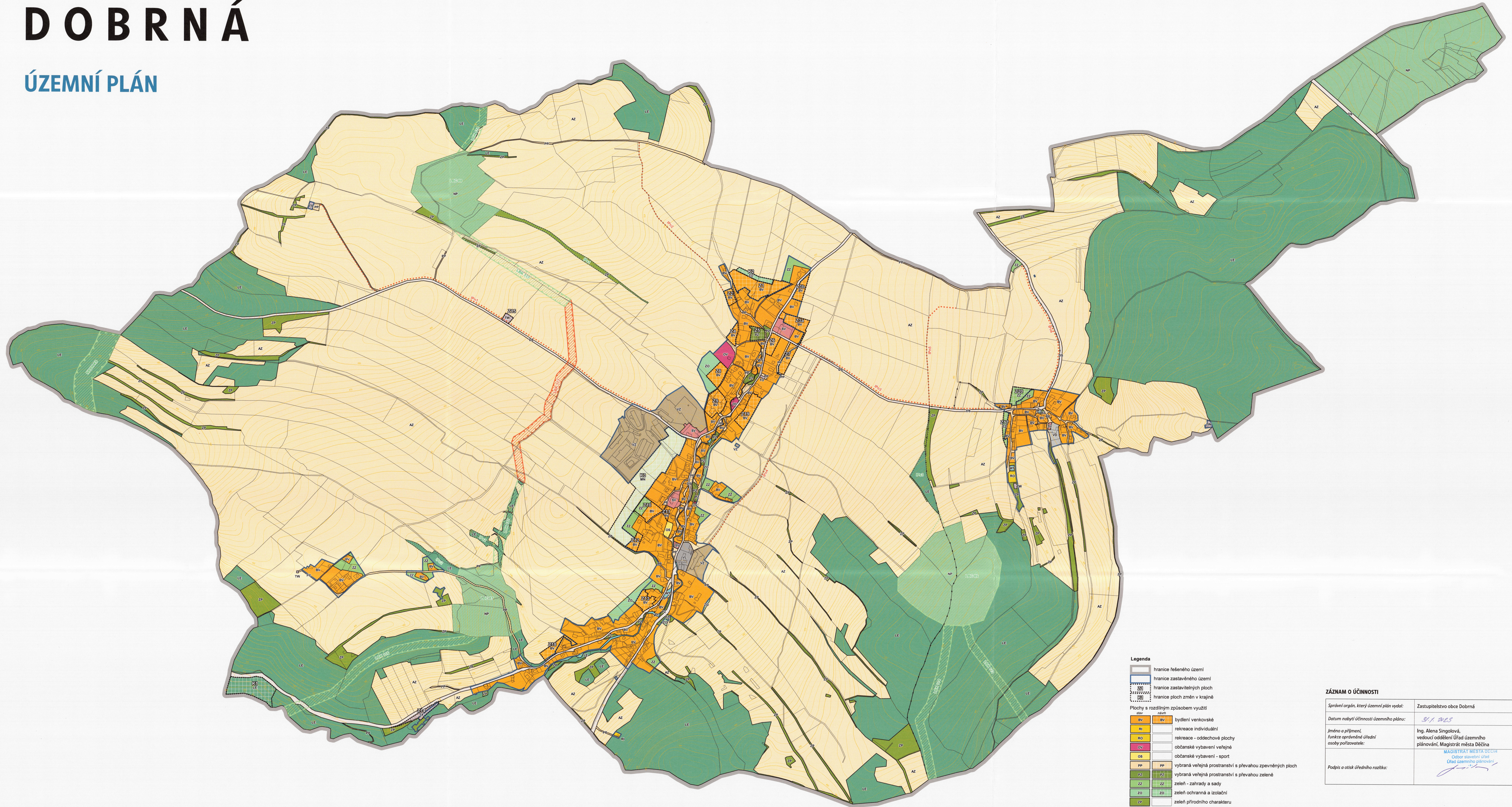


DOBRNÁ

ÚZEMNÍ PLÁN



- Legenda**
- hranice řešeného území
 - hranice zastavěného území
 - hranice zastavěných ploch
 - hranice ploch změn v krajině
- Plochy s rozdílným způsobem využití
- BV bydlení venkovské
 - RI rekreace individuální
 - RO rekreace - oddechové plochy
 - OV občanské vybavení veřejné
 - OS občanské vybavení - sport
 - PP vybraná veřejná prostranství s převahou zpevněných ploch
 - ZZ vybraná veřejná prostranství s převahou zeleně
 - ZZ zeleň - zahrady a sady
 - ZO zeleň ochranná a izolační
 - ZP zeleň přírodního charakteru
 - SV smíšené obytné venkovské
 - DB doprava silniční
 - TW vodní hospodářství
 - TS spoje, elektronická komunikace
 - TO nakládání s odpady
 - TX technická infrastruktura jiná
 - VL výroba lehká
 - VD výroba drobná a služby
 - VZ výroba zemědělská a lesnická
 - WT vodní plochy a toky
 - AZ zemědělské
 - LE lesní
 - NP přírodní
 - MN smíšené nezastavěného území
- Prokryvná značení**
- územní systém ekologické stability
 - nadregionální biokoridor
 - lokální biocentrum
 - lokální biokoridor
 - přírodní
 - interakční prvek

ZÁZNAM O ÚČINNOSTI	
Správní orgán, který územní plán vydal:	Zastupitelstvo obce Dobruška
Datum nabytí účinnosti územního plánu:	31. 12. 2023
Jméno a příjmení, funkce oprávněné úřední osoby pořizovatele:	Ing. Alena Singulová, vedoucí oddělení Úřad územního plánování, Magistrát města Děčína
Podpis a otisk úředního razítka:	

0 250 m 500 m

ARCHITEKTI ČERNÍ | urbanistický ateliér

PROJEKTANT: Mgr. Ing. arch. Zdeněk Černý

K.Ú. Dobruška, Brložec

PROJEKTOVATEL: Ing. arch. Hana Černá

ÚZEMNÍ PLÁN DOBRNÁ

ČASŤ: výrok

DATUM: prosinec 2022

OBŠAR: Hlavní výkres

MĚRITVO: 1:5 000

STRANA: 123/4