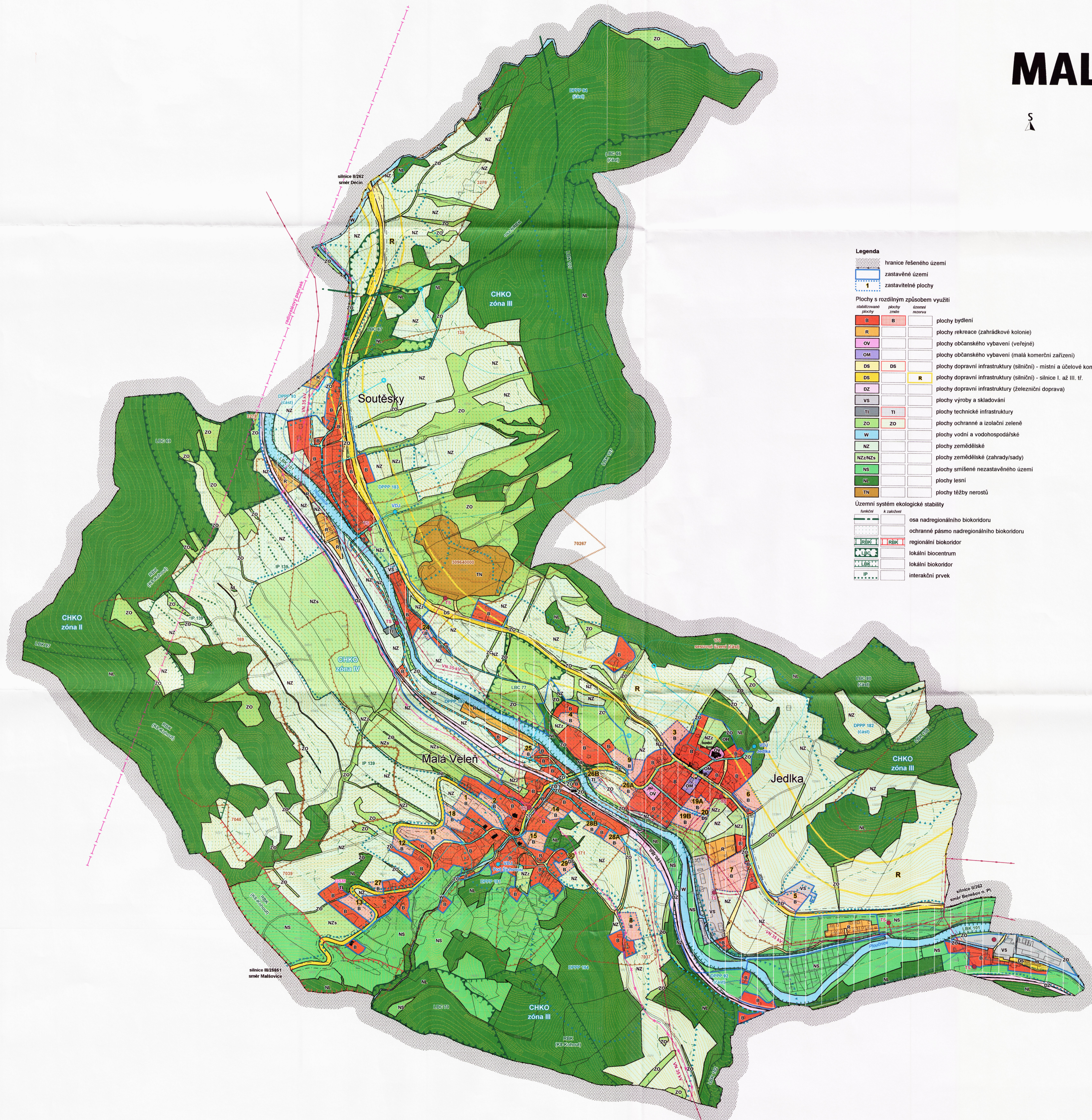


MALÁ VELEŇ

ÚZEMNÍ PLÁN



Legenda

	hranice řešeného území
	zastavěné plochy
	1
Plochy s rozdílným způsobem využití	
	plochy bydlení
	plochy rekreace (zahradkové kolonie)
	plochy občanského vybavení (veřejné)
	plochy občanského vybavení (malá komerční zařízení)
	plochy dopravní infrastruktury (silniční) - místní a účelové komunikace
	plochy dopravní infrastruktury (silniční) - silnice I. až III. tř.
	plochy dopravní infrastruktury (železniční doprava)
	plochy výroby a skladování
	plochy technické infrastruktury
	plochy ochranné a izolační zeleně
	plochy vodní a vodohospodářské
	plochy zemědělské
	plochy zemědělské (zahrady/sady)
	plochy smíšené nezastavěného území
	plochy lesní
	plochy těžby nerostů
Územní systém ekologické stability	
	osa nadregionálního biokoridoru
	ochranné pásmo nadregionálního biokoridoru
	regionální biokoridor
	lokální biocentrum
	lokální biokoridor
	interakční prvek

Ochrana památek	
	nemovitá kulturní památka (objekt, socha)
	pomník
Ochrana přírody	
	ochranné pásmo lesa
	evropsky významná lokalita Dolní Ploučnice
	hranice zón CHKO České středohoří
	dochovaný prvek přírodního prostředí (DPPP)
Geologie, horninové prostředí	
	dobývací prostory
	výhradní ložisko nerostů
	potenciální sesuv
Dopravní infrastruktura	
	stav
	návrh
	OP silnice II. a III. třídy
	P parkoviště
	železnice s OP, železniční zastávka
	cyklotrasa
Technická infrastruktura	
	stav
	návrh
	VN 35 kV a trafostanice s OP
	čistiřna odpadních vod
	vodovod
	vodní zdroj, vodojem
	PHO vodního zdroje II. stupně
	záplavové území Q100
	dálkový spojový kabel
	radioreléový paprsek
	věž GSM s OP
	ochranné pásmo hřbitova

Záznam o účinnosti	
SPRÁVNÍ ORGÁN, KTERÝ ÚZEMNÍ PLÁN VYDAL Zastupitelstvo obce Malá Veleň Jedlka 46 405 02 Děčín 2	ČÍSLO JEDNACÍ 3.3. DATUM VYDÁNÍ 15.9.2010 DATUM NABÝTÍ ÚČINNOSTI 7.10.2010
OPRAVNĚNÁ ÚŘEDNÍ OSOBA PORUČOVATELE JMENO Ing. Věra Jančová FUNKCE vedoucí odboru rozvoje Magistrátu města Děčína	ÚŘEDNÍ RAZÍTKO MAGISTRÁT MĚSTA DĚČÍN Odbor rozvoje
PROJEKTANT Ing. arch. Jiří Vit ČKA 00 988 Ateliér CON TEC 28. pluku 28, 100 00 Praha 10 arch.jirivit@seznam.cz, 272 733 881	ÚŘEDNÍ RAZÍTKO AUTORIZOVANÝ PROJEKTANT ČKA 00 988 Ing. arch. Jiří Vit

MALÁ VELEŇ
ÚZEMNÍ PLÁN

B1 Koordinační výkres 1 : 5 000

ODŮVODNĚNÍ 2/2010

PROJEKTANT: Ing. arch. Jiří Vit - Ateliér CON TEC Spoluautoři: Ing. arch. Zdeněk Černý
28. pluku 28, 100 00 Praha 10, tel./fax: 272 733 881 Ing. arch. Hana Černá