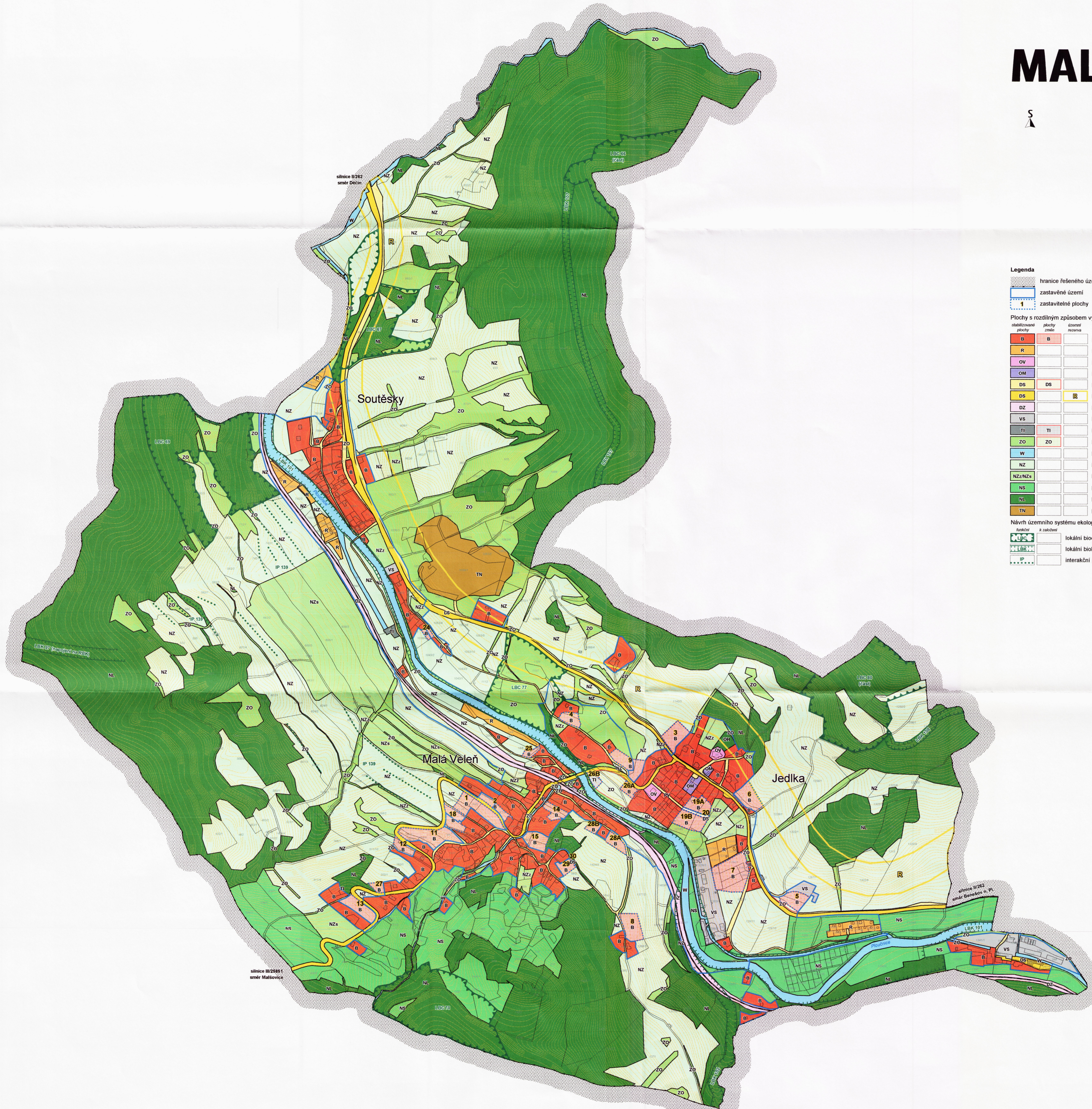


MALÁ VELEŇ

ÚZEMNÍ PLÁN



Legenda

- hranice řešeného území
 - zastavěné území
 - zastavitelné plochy
- Plochy s rozdílným způsobem využití
- | stabilizované plochy | plochy změn | územní rezerva | popis |
|----------------------|-------------|----------------|---|
| B | B | | plochy bydlení |
| R | | | plochy rekreace |
| OV | | | plochy občanského vybavení (veřejné) |
| OM | | | plochy občanského vybavení (malá komerční zařízení) |
| DS | DS | | plochy dopravní infrastruktury (silniční) - místní a účelové komunikace |
| DSz | | R | plochy dopravní infrastruktury (silniční) - silnice I. až III. tř. |
| DZ | | | plochy dopravní infrastruktury (železniční doprava) |
| VS | | | plochy výroby a skladování |
| TI | TI | | plochy technické infrastruktury |
| ZO | ZO | | plochy ochranné a izolační zeleně |
| W | | | plochy vodní a vodohospodářské |
| NZ | | | plochy zemědělské |
| NZz/NZs | | | plochy zemědělské (zahradysady) |
| NS | | | plochy smíšené nezastavěného území |
| NL | | | plochy lesní |
| TN | | | plochy těžby nerostů |
- Návrh územního systému ekologické stability
- | funkce | popis |
|--------|--------------------|
| | lokální biocentrum |
| | lokální biokoridor |
| | interakční prvek |

Záznam o účinnosti

SPRÁVNÍ ORGÁN, KTERÝ ÚZEMNÍ PLÁN VYDAL	ČÍSLO JEDNACÍ	33.
Zastupitelstvo obce Malá Veleň Jedlička 46 405 02 Dětčín	DATA M VYDÁNÍ	15.9.2010
	DATA M NABÝTÍ ÚČINNOSTI	7.10.2010

OPRAVNĚNÁ ÚŘEDNÍ OSOBA PORADZOVATELE

JMÉNO	Ing. Věra Jančová	ÚŘEDNÍ RAZÍTKO
FUNKCE	vedoucí odboru rozvoje Magistrátu města Dětčína	Odbor rozvoje

PROJEKTANT

Ing. arch. Jiří Vit
ČKA 00 988
Ateliér CON.TEC
28. pluku 28, 100 00 Praha 10
arch.jirivit@seznam.cz, 272 733 861

MALÁ VELEŇ
ÚZEMNÍ PLÁN

A2 Hlavní výkres 1 : 5 000
NÁVRH 2/2010

PROJEKTANT: Ing. arch. Jiří Vit - Ateliér CON.TEC
Spolupracovníci: Mgr. Ing. arch. Zdeněk Černý, Ing. arch. Hana Černá