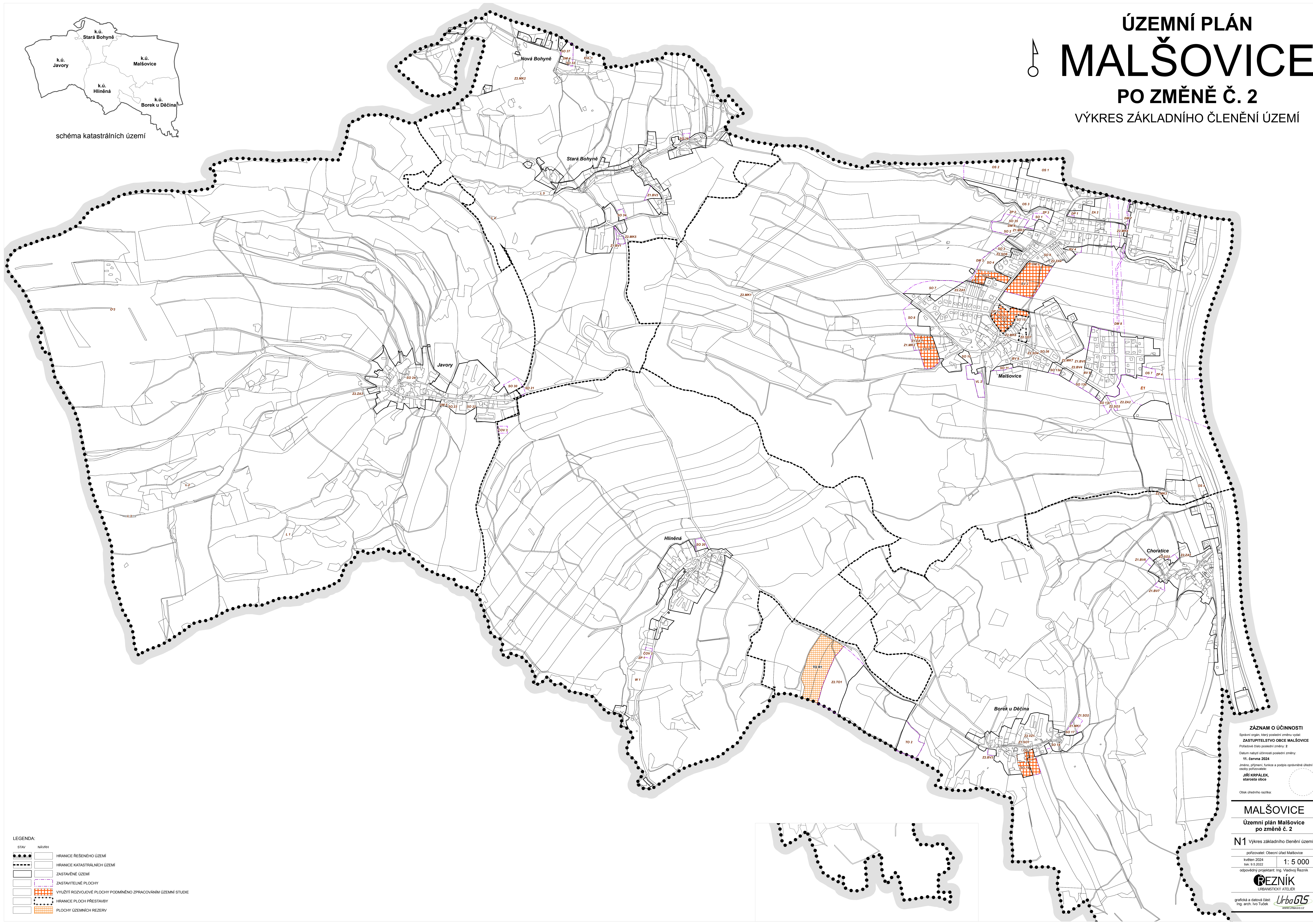


# ÚZEMNÍ PLÁN MALŠOVICE

## PO ZMĚNĚ Č. 2

### VÝKRES ZÁKLADNÍHO ČLENĚNÍ ÚZEMÍ



**LEGENDA:**

STAV	NÁVRH	HRANICE REŠENÉHO ÚZEMÍ
●●●●	—	HRANICE KATASTRÁLNÍCH ÚZEMÍ
—	—	ZASTAVĚNÉ ÚZEMÍ
—	—	ZASTAVITELNÉ PLOCHY
—	—	VYUŽITÍ ROZVOJOVÉ PLOCHY PODMÍNĚNO ZPRACOVÁNÍM ÚZEMNÍ STUDIE
—	—	HRANICE PLOCH PŘESTAVBY
—	—	PLOCHY ÚZEMNÍCH REZERV

**ZÁZNAM O ÚČINNOSTI**  
 Správní orgán, který poslední změnu vyřadil:  
**ZASTUPITELSTVO OBCE MALŠOVICE**  
 Pořadové číslo poslední změny: 2  
 Datum nabytí účinnosti poslední změny:  
 11. června 2024  
 Jméno, příjmení, funkce a podpis oprávněné úřední osoby pořizovatele:  
**JIRÍ KRPALEK,**  
 starosta obce

**MALŠOVICE**  
 Územní plán Malšovice  
 po změně č. 2

**N1** Výkres základního členění území

pořizovatel: Obecní úřad Malšovice  
 listopad 2024  
 číslo: 9.5.2022

1: 5 000

odpovědný projektant: Ing. Vladimír Rezník

**REZNÍK**  
 URBANISTICKÝ ATELIER

grafická a datová část: **UrbaGIS**  
 Ing. arch. Ivo Tušek