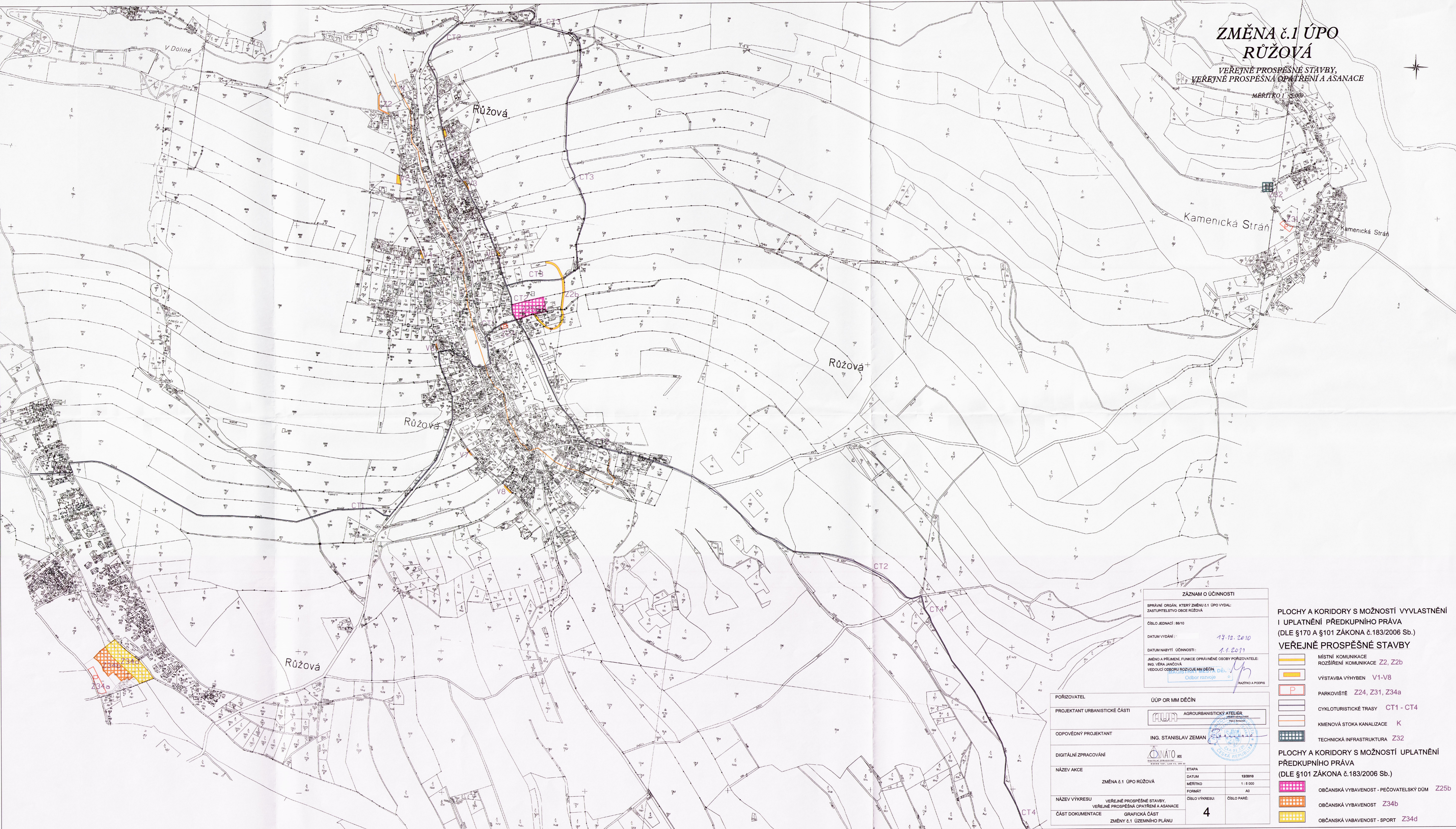


# ZMĚNA č.1 ÚPO RŮŽOVÁ

VEŘEJNĚ PROSPĚŠNÉ STAVBY,  
VEŘEJNĚ PROSPĚŠNÁ OPATŘENÍ A ASANACE

MĚŘITKO 1:5 000



ZÁZNAM O ÚČINNOSTI	
SPRÁVNÍ ORGÁN, KTERÝ ZMĚNU č.1 ÚPO VYDAL: ZASTUPITELSTVO OBCE RŮŽOVÁ	
ČÍSLO JEDNACÍ: 88/10	
DATUM VYDÁNÍ: 17.12.2010	
DATUM NABÝTÍ ÚČINNOSTI: 1.1.2011	
JMÉNO A PRÁVNÍ FUNKCE OPRAVNĚNÉ OSOBY POŘIZOVATELE: ING. VĚRA JANČOVÁ VEDOUcí OBORU ROZVOJE MM DĚČÍN	
 Odbor rozvoje MÚP OR MM DĚČÍN RAŠITKO A POPIŠ	

POŘIZOVATEL	ÚOP OR MM DĚČÍN
PROJEKTANT URBANISTICKÉ ČÁSTI	 AGROURBANISTICKÝ ATELIER
ODPOVĚDNÝ PROJEKTANT	ING. STANISLAV ZEMAN
DIGITÁLNÍ ZPRACOVÁNÍ	 DYNATO WS
NÁZEV AKCE	ZMĚNA č.1 ÚPO RŮŽOVÁ
NÁZEV VÝKRESU	VEŘEJNĚ PROSPĚŠNÉ STAVBY, VEŘEJNĚ PROSPĚŠNÁ OPATŘENÍ A ASANACE
ČÁST DOKUMENTACE	GRAFICKÁ ČÁST ZMĚNY č.1 ÚZEMNÍHO PLÁNU
ETAPA	12/2010
DATUM	17.12.2010
MĚŘITKO	1:5 000
FORMÁT	A0
ČÍSLO VÝKRESU:	4
ČÍSLO PÁRE:	

PLOCHY A KORIDORY S MOŽNOSTÍ VYVLASTNĚNÍ  
I UPLATNĚNÍ PŘEDKUPNÍHO PRÁVA  
(DLE §170 A §101 ZÁKONA č.183/2006 Sb.)

- VEŘEJNĚ PROSPĚŠNÉ STAVBY**
- MÍSTNÍ KOMUNIKACE  
ROZŠÍŘENÍ KOMUNIKACE Z2, Z2b
  - VÝSTAVBA VÝHYBEN V1-V8
  - PARKOVIŠTĚ Z24, Z31, Z34a
  - CYKLOTURISTICKÉ TRASY CT1 - CT4
  - KMENOVÁ STOKA KANALIZACE K
  - TECHNICKÁ INFRASTRUKTURA Z32

PLOCHY A KORIDORY S MOŽNOSTÍ UPLATNĚNÍ  
PŘEDKUPNÍHO PRÁVA  
(DLE §101 ZÁKONA č.183/2006 Sb.)

- OBČANSKÁ VYBAVENOST - PEČOVATELSKÝ DŮM Z25b
- OBČANSKÁ VYBAVENOST Z34b
- OBČANSKÁ VYBAVENOST - SPORT Z34d