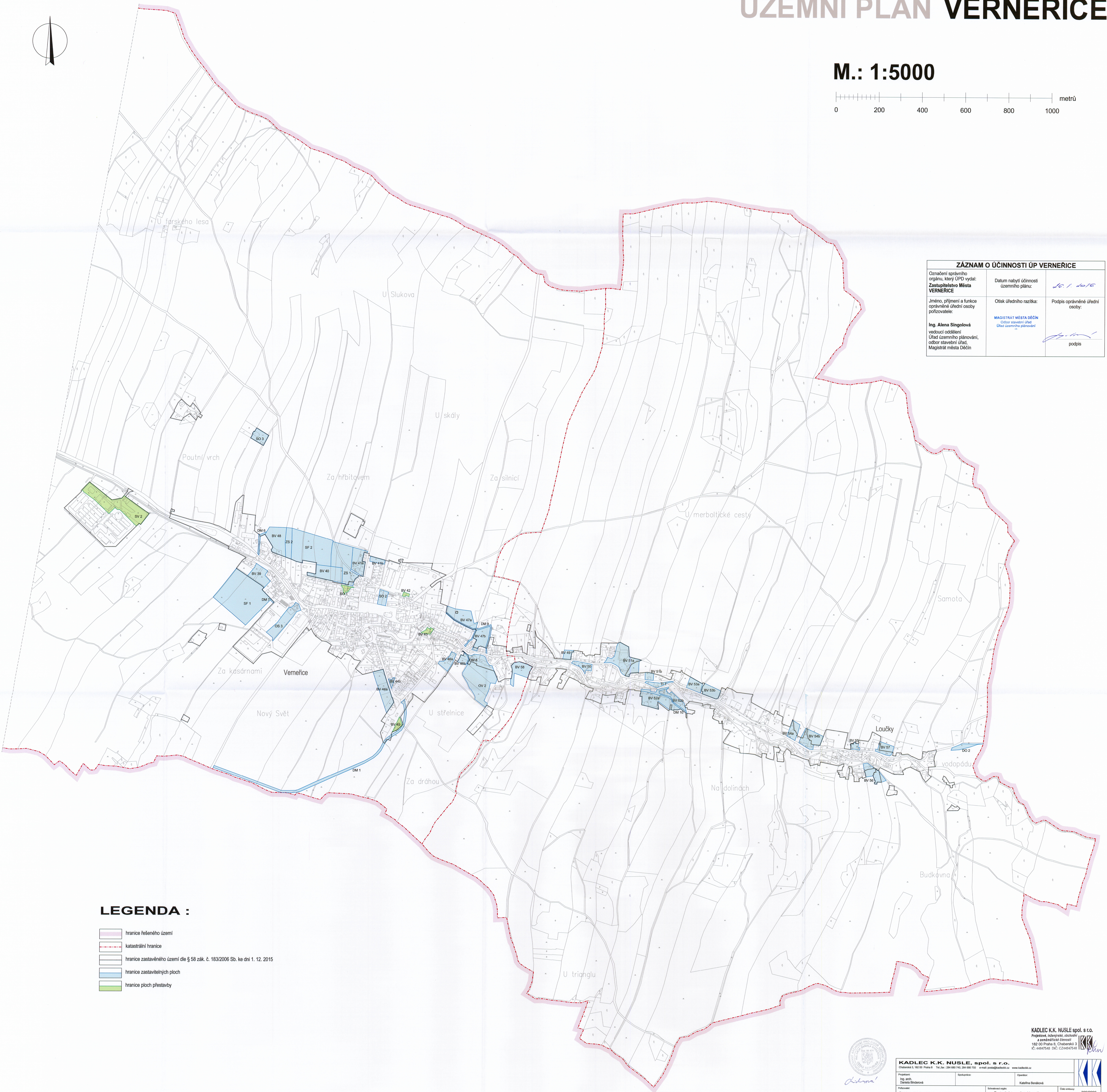
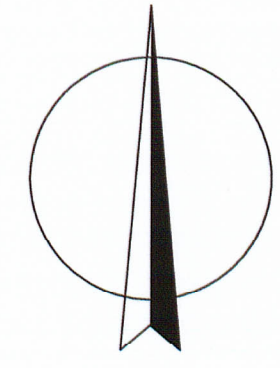
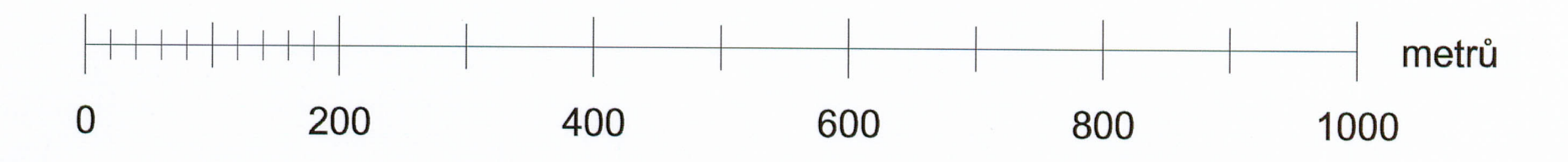


# ÚZEMNÍ PLÁN VERNEŘICE

M.: 1:5000

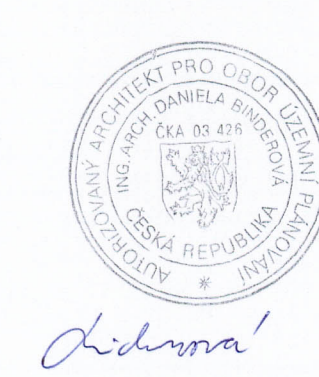


ZÁZNAM O ÚČINNOSTI ÚP VERNEŘICE		
Označení správního orgánu, který ÚPD vydal: <b>Zastupitelstvo Města VERNEŘICE</b>	Datum nabytí účinnosti územního plánu:	30.1.2015
Jméno, příjmení a funkce oprávněné úřední osoby pořizovatele: <b>Ing. Alena Singulová</b> vedoucí oddělení Úřad územního plánování, odbor stavební úřad, Magistrát města Děčín	Otisk úředního razítka: <b>MAGISTRÁT MĚSTA DĚČÍN</b> Odbor stavební úřad Úřad územního plánování	Podpis oprávněné úřední osoby:  podpis

## LEGENDA :

- hranice řešeného území
- katastrální hranice
- hranice zastavěného území dle § 58 zák. č. 183/2006 Sb. ke dni 1. 12. 2015
- hranice zastavěných ploch
- hranice ploch přestavby

KADLEC K.K. NUSLE spol. s r.o.  
Projektová, inženýrská, obchodní  
a zeměměřičská činnost  
182 001 Praha 8, Chaberská 3  
IČ: 4847548 DIČ: CZ4847548



<b>KADLEC K.K. NUSLE, spol. s r.o.</b> Chaberská 3, 182 001 Praha 8, Tel./fax: 284 601 161, 284 601 162, e-mail: projekt@kadlec.cz, www.kadlec.cz			
Projekant: Ing. arch. Denisa Bědřichová	Spolupřizvatel: Kadlec K.K. Nusle	Operátor: Kadlec K.K. Nusle	Číslo územní: 3092/2006
Úřad územního plánování, odbor stavební úřad, Magistrát města Děčín		Zastupitelstvo města Verneřice	Datum: 12. 2015
Název výkresu: Výkres základního členění území - 2. díl			Verze: 1a.
Měřítko: 1 : 5000			Strana: 4