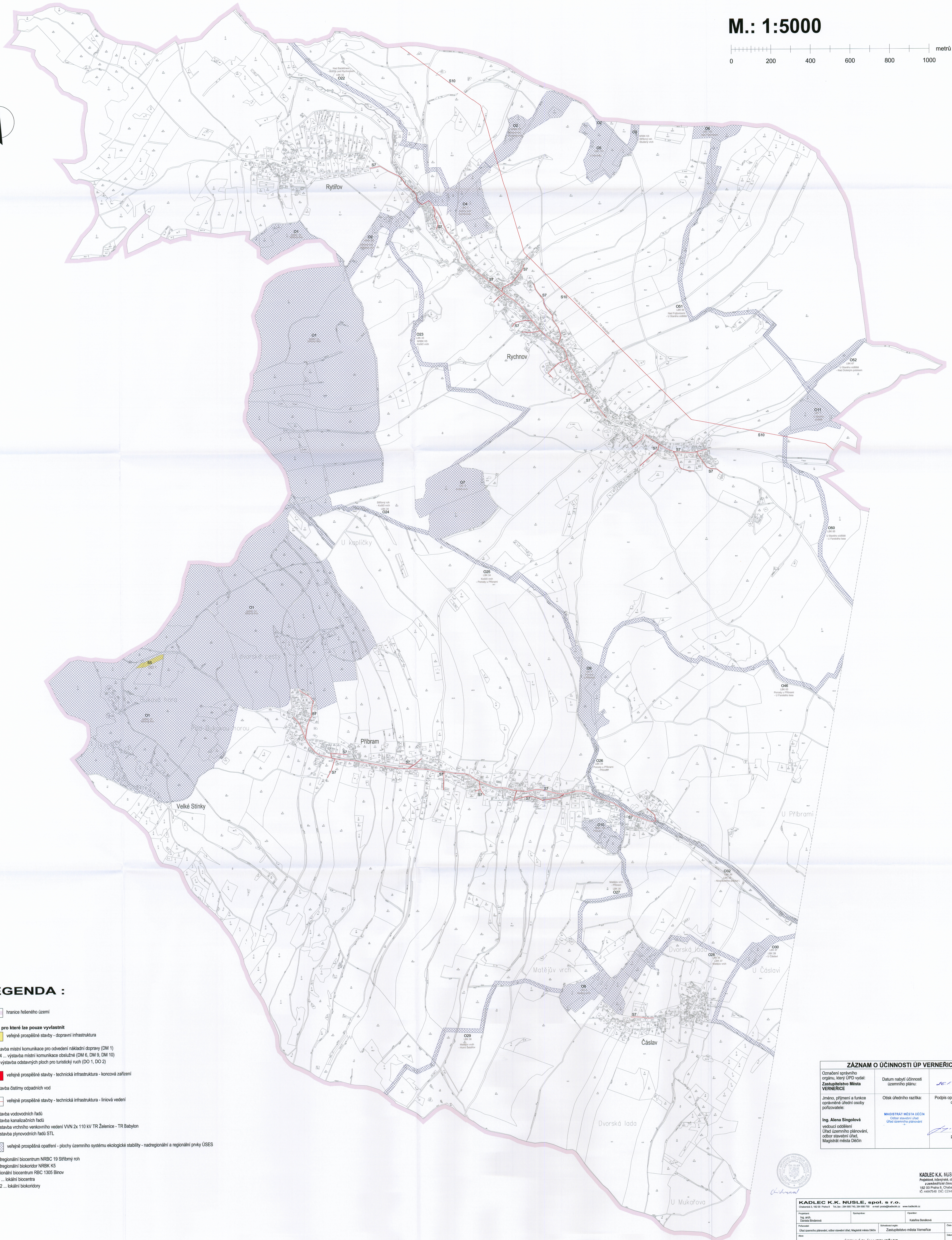
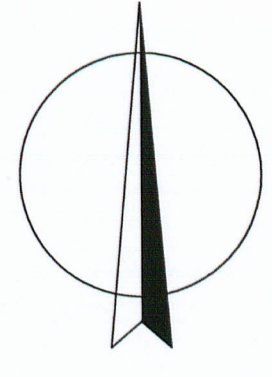


ÚZEMNÍ PLÁN VERNEŘICE

M.: 1:5000

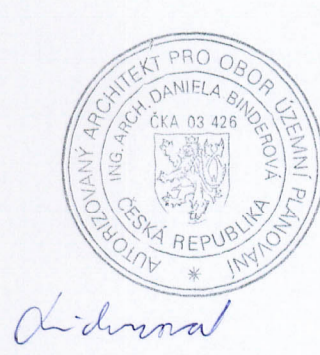


LEGENDA :

- Hranice**
 Hranice řešeného území
- Záměry, pro které lze pouze vyvlastnit**
 veřejně prospěšné stavby - dopravní infrastruktura
- S1 ... výstavba místní komunikace pro odvedení nákladní dopravy (DM 1)
 S2, S3, S4 ... výstavba místní komunikace obecné (DM 6, DM 9, DM 10)
 S5, S6 ... výstavba odstavných ploch pro turistický ruch (DO 1, DO 2)
- veřejně prospěšné stavby - technická infrastruktura - koncová zařízení
- S8 ... výstavba čistíren odpadních vod
- veřejně prospěšné stavby - technická infrastruktura - liniová vedení
- S7 ... výstavba vodovodních řadů
 S9 ... výstavba kanalizačních řadů
 S10 ... výstavba vrchního venkovního vedení VVN 2x 110 kV TR Želence - TR Babylon
 S11 ... výstavba plynovodních řadů STL
- veřejně prospěšná opatření - plochy územního systému ekologické stability - nadregionální a regionální prvky ÚSES
- O1 ... nadregionální biocentrum NRBC 19 Slibný roh
 O2 ... nadregionální biokoridor NRBC K5
 O3 ... regionální biocentrum RBC 1305 Blinov
 O4 - O21 ... lokální biocentra
 O22 - O52 ... lokální biokoridory

ZÁZNAM O ÚČINNOSTI ÚP VERNEŘICE

Označení správního orgánu, který ÚPD vydal: Zastupitelstvo Města VERNEŘICE	Datum nabytí účinnosti (uzemního plánu): <i>12.12.2015</i>
Jméno, příjmení a funkce oprávněné úřední osoby pořizovatele: Ing. Alena Singulová vedoucí oddělení Úřad územního plánování, odbor územního úřadu, Magistrát města Děčína	Ověřil úřední razítko: MAGISTRÁT MĚSTA DĚČÍN Odbor územního úřadu Úřad územního úřadu Magistrát města Děčína
Podpis oprávněné úřední osoby: <i>Alena Singulová</i>	Podpis: <i>Ing. Alena Singulová</i>



KADLEC K.K. NUSLE, spol. s r.o.
 Projektová, inženýrská, obchodní a záměrná firma
 162 00 Praha 3, Chyborská 3
 IČ: 4852548 DIČ: CZ4852548

KADLEC K.K. NUSLE, spol. s r.o. Chyborská 3, 162 00 Praha 3 IČ: 4852548 DIČ: CZ4852548		Kadlec K.K. Nusle, spol. s r.o.	
Projekční úřad: Ing. Alena Singulová, Odbor územního úřadu, Magistrát města Děčína	Objekt: Územní plán Verneřice	Číslo přílohy: 300/0008	Strana: 4
Datum: 12. 2015		Výška: 1: 5000	