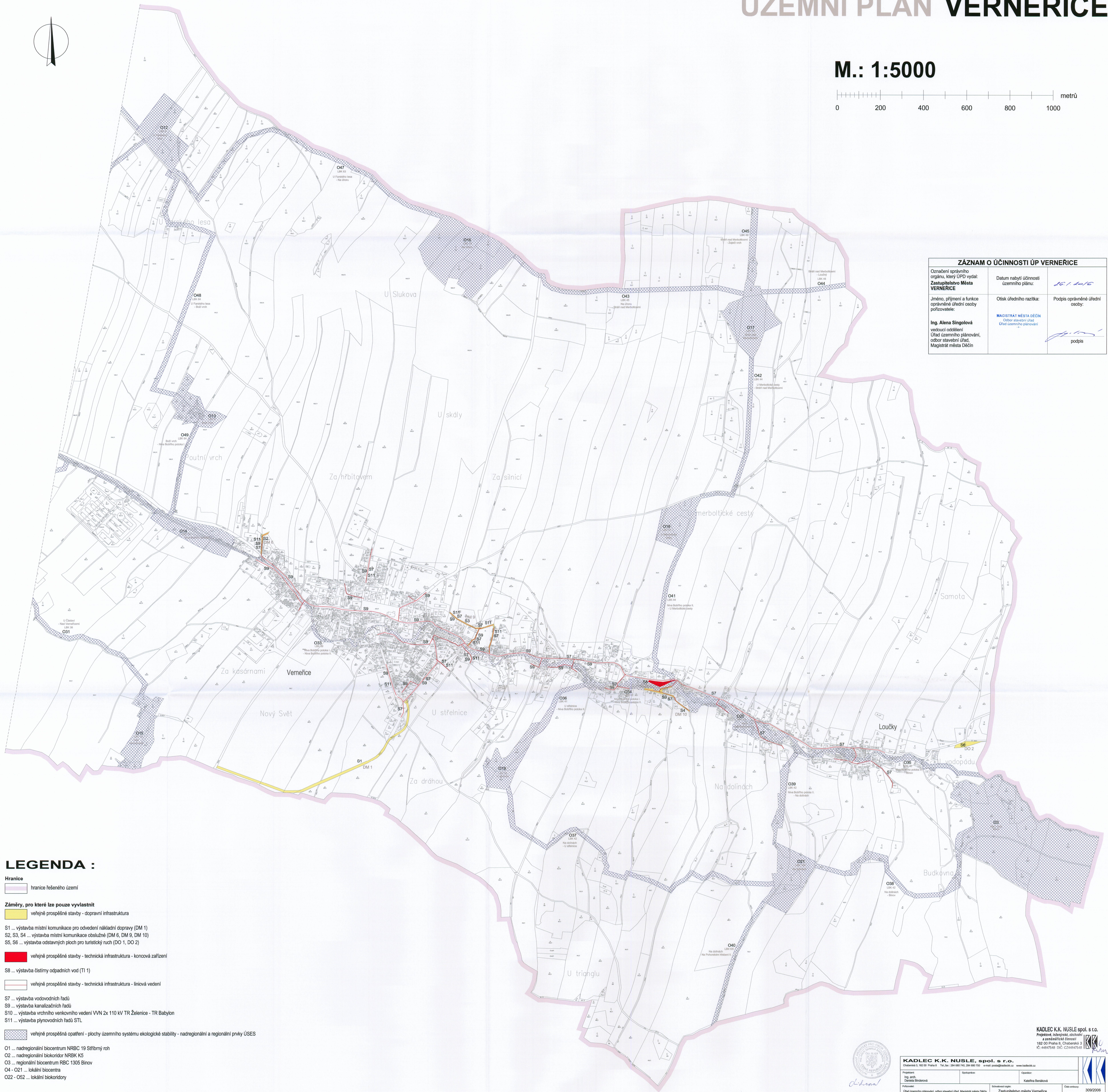
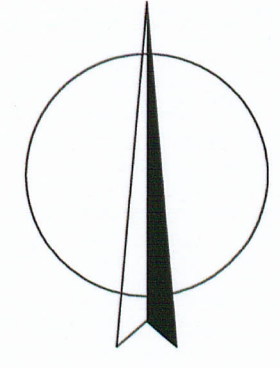


# ÚZEMNÍ PLÁN VERNEŘICE

M.: 1:5000

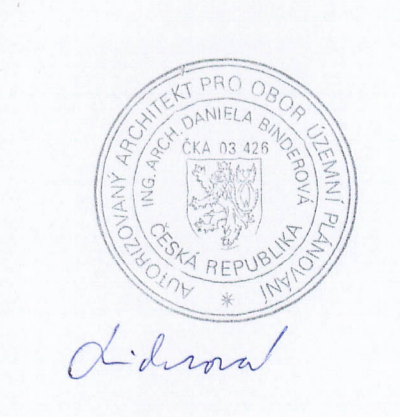


ZÁZNAM O ÚČINNOSTI ÚP VERNEŘICE		
Označení správního orgánu, který ÚPD vydal: <b>Zastupitelstvo Města VERNEŘICE</b>	Datum nabytí účinnosti územního plánu: 26.1.2016	
Jméno, příjmení a funkce oprávněné úřední osoby pořizovatele: <b>Ing. Alena Singolová</b> vedoucí oddělení Úřadu územního plánování, odbor stavební úřad, Magistrát města Děčína	Otisk úředního razítka: <b>MAGISTRÁT MĚSTA DĚČÍN</b> Odbor stavební úřad Úřad územního plánování	Podpis oprávněné úřední osoby:  podpis

## LEGENDA :

- Hranice**  
 hranice řešeného území
- Záměry, pro které lze pouze vyvlastnit**  
 veřejně prospěšné stavby - dopravní infrastruktura  
 S1 ... výstavba místní komunikace pro odvedení nákladní dopravy (DM 1)  
 S2, S3, S4 ... výstavba místní komunikace obslužné (DM 6, DM 9, DM 10)  
 S5, S6 ... výstavba odstavných ploch pro turistický ruch (DO 1, DO 2)  
 veřejně prospěšné stavby - technická infrastruktura - koncová zařízení  
 S8 ... výstavba čistírny odpadních vod (T1 1)  
 veřejně prospěšné stavby - technická infrastruktura - liniová vedení  
 S7 ... výstavba vodovodních řadů  
 S9 ... výstavba kanalizačních řadů  
 S10 ... výstavba vrchního venkovního vedení VVN 2x 110 kV TR Želence - TR Babylon  
 S11 ... výstavba plynovodních řadů STL  
 veřejně prospěšné opatření - plochy územního systému ekologické stability - nadregionální a regionální prvky ÚSES
- O1 ... nadregionální biocentrum NRBC 19 Stříbrný rch  
 O2 ... nadregionální biokoridor NRBC K5  
 O3 ... regionální biocentrum RBC 1305 Binov  
 O4 - O21 ... lokální biocentra  
 O22 - O52 ... lokální biokoridory

KADLEC K.K. NUSLE spol. s r.o.  
 Projevitel, inženýrské, obchodní a zástupčí kancelář  
 182 00 Praha 8, Chaberská 3  
 IČ: 44847548 DIČ: CZ44847548



KADLEC K.K. NUSLE, spol. s r.o.			
Chaberská 3, 182 00 Praha 8	Telefon: 284 680 760, 284 680 750	e-mail: porad@kadlec.cz	www.kadlec.cz
Projizitel: Ing. arch. Diana Šindlerová	Spoluzodávce: Kateřina Benešová	Operátor: Kateřina Benešová	
Příjemce: Úřad územního plánování, odbor stavební úřad, Magistrát města Děčína	Investiční záměr: Zastupitelstvo města Verneřice	Doba výtvarnosti: 30/9/2006	
Áno:	<b>ÚZEMNÍ PLÁN VERNEŘICE</b>	Datum: 12. 2015	Výtisk č. 1d.
Název výkresu: Výkres veřejně prospěšných staveb, opatření a asanací - 2. díl	Měřítko: 1 : 5000	Číslo č. 4	

## VÝKRES VEŘEJNĚ PROSPĚŠNÝCH STAVEB, OPATŘENÍ A ASANACÍ - 2.DÍL