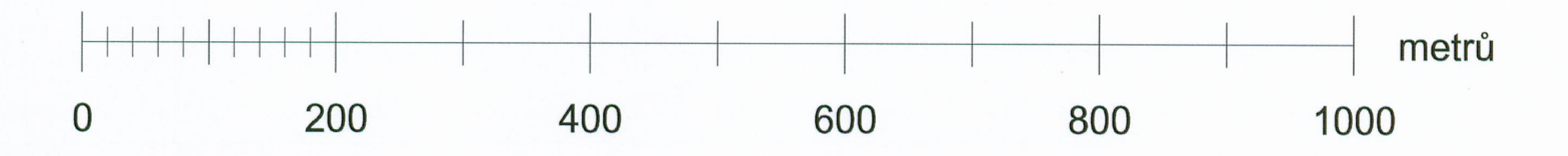


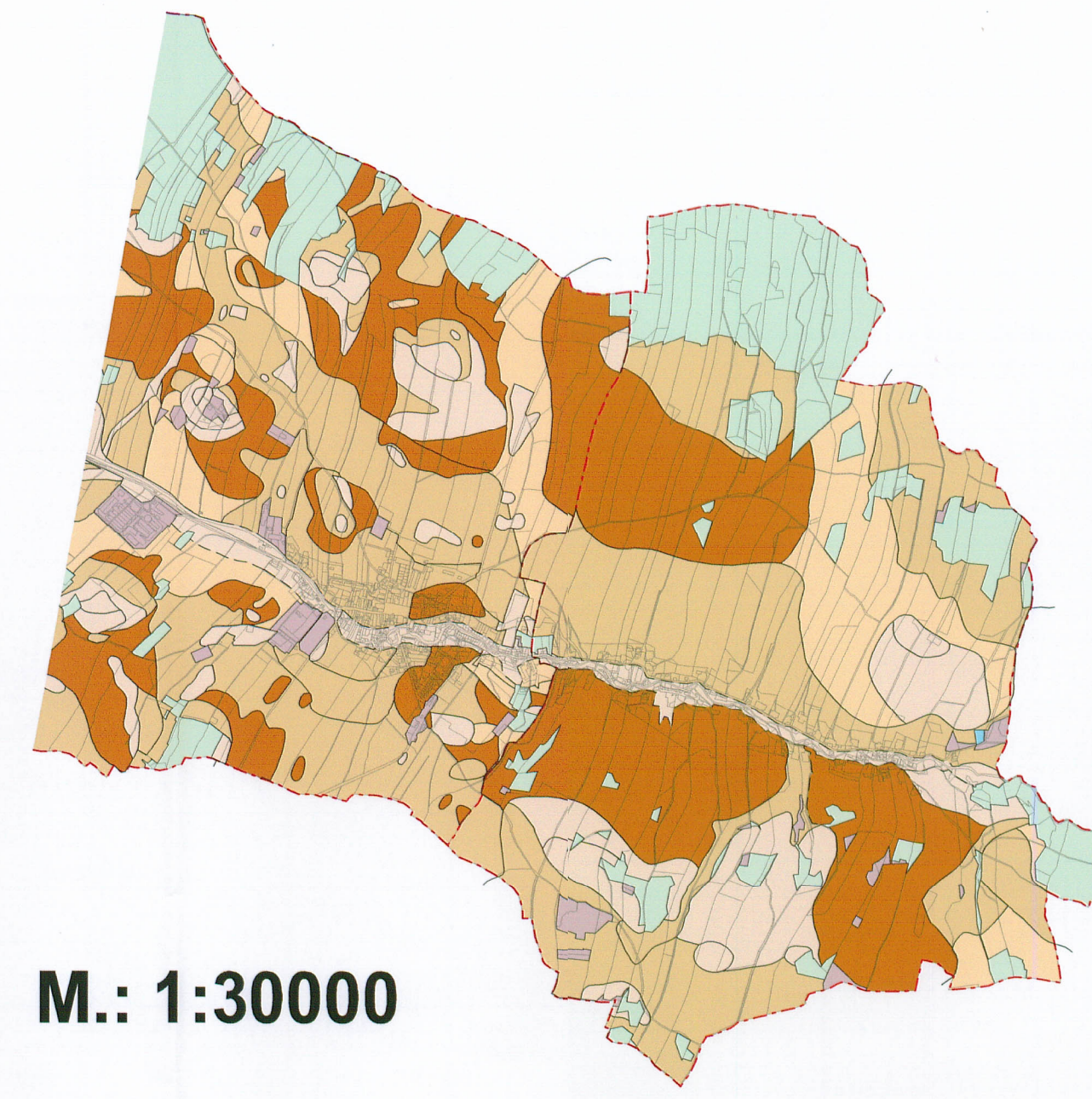
ÚZEMNÍ PLÁN VERNEŘICE

M.: 1:5000

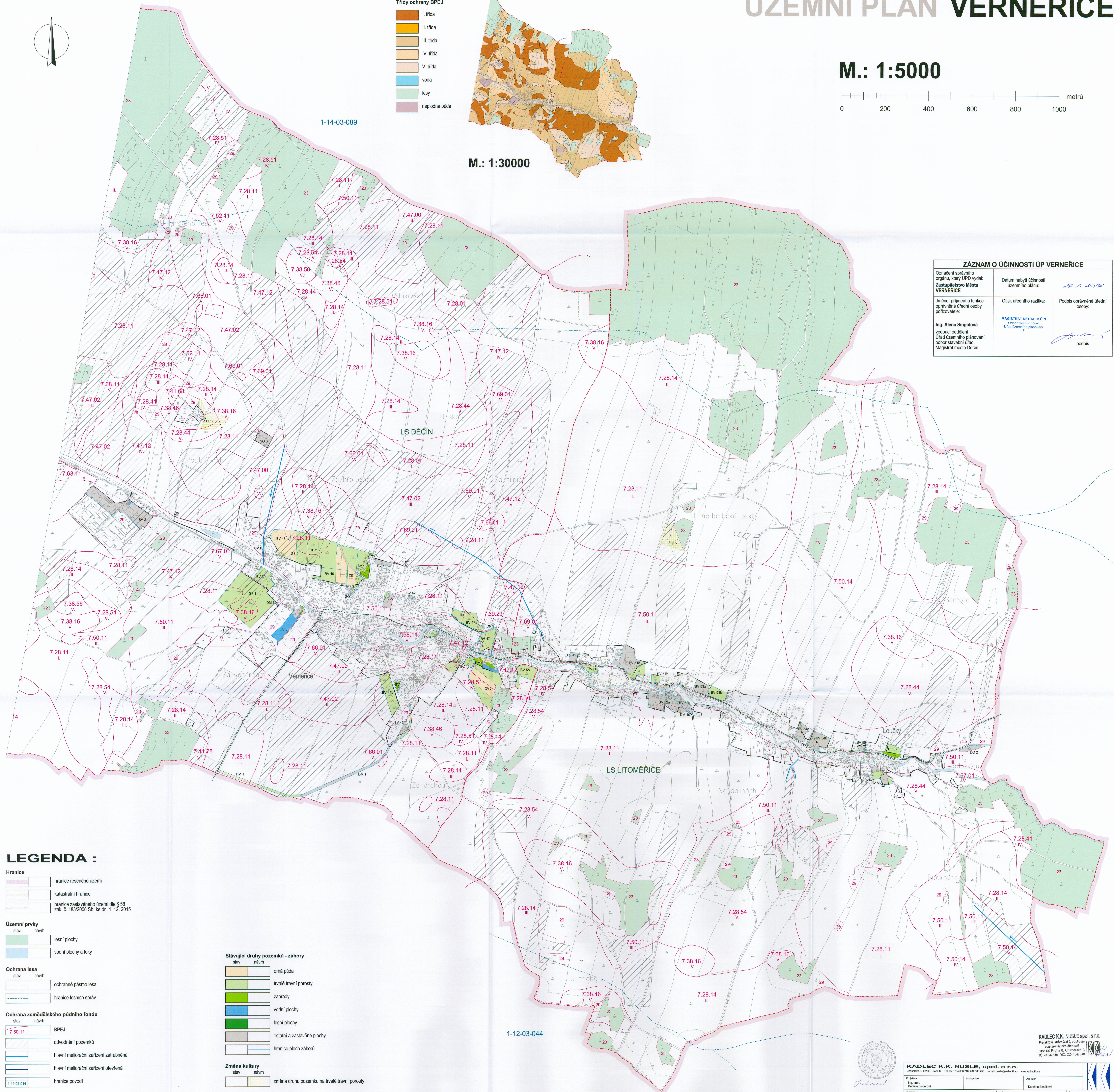


M.: 1:30000

- Třídy ochrany BPEJ**
- I. třída
 - II. třída
 - III. třída
 - IV. třída
 - V. třída
 - voda
 - lesy
 - neplodná půda



ZÁZNAM O ÚČINNOSTI ÚP VERNEŘICE		
Označení správního orgánu, který ÚPD vydal: Zastupitelstvo Města VERNEŘICE	Datum nabytí účinnosti územního plánu:	<i>12. 2015</i>
Jméno, příjmení a funkce oprávněné úřední osoby pořizovatele: Ing. Alena Singolová vedoucí oddělení Úřadu územního plánování, odbor stavební úřad, Magistrát města Děčína	Otisk úředního razítka: MAGISTRÁT MĚSTA DĚČÍN Odbor stavební úřad Úřad územního plánování	Podpis oprávněné úřední osoby: <i>[Signature]</i> podpis



LEGENDA :

- Hranice**
- hranice řešeného území
 - katastrální hranice
 - hranice zastavěného území dle § 58 zák. č. 183/2006 Sb. ke dni 1. 12. 2015
- Územní prvky**
- stav návrh
 - lesní plochy
 - vodní plochy a toky
- Ochrana lesa**
- stav návrh
 - ochranné pásmo lesa
 - hranice lesních správ
- Ochrana zemědělského půdního fondu**
- stav návrh
 - BPEJ
 - odvodnění pozemků
 - hlavní meliorační zařízení zatrubněná
 - hlavní meliorační zařízení otevřená
 - hranice povodí

- Stávající druhy pozemků - zábor**
- stav návrh
 - orná půda
 - trvalé travní porosty
 - zahrady
 - vodní plochy
 - lesní plochy
 - ostatní a zastavěné plochy
 - hranice ploch záborů
- Změna kultury**
- stav návrh
 - změna druhu pozemku na trvalé travní porosty

VÝKRES PŘEDPOKLÁDANÝCH ZÁBORŮ PŮDNÍHO FONDU - 2.DÍL

KADLEC K.K. NUSLE, spol. s r.o.
 Projektová, inženýrská, obchodní a zeměměřičská činnost
 182 09 Praha 8, Chaberská 3
 IČ: 4647548 DIC: CZ4647548

KADLEC K.K. NUSLE, spol. s r.o.
 Chaberská 3, 182 09 Praha 8 | Tel. č.: 284 666 740, 284 666 730 | e-mail: posla@kadlec.cz | www.kadlec.cz

Projektant: Ing. arch. Daniela Brázdová
 Spolupracovník: Kateřina Benáková
 Operátor: Zastupitelstvo města Verneřice
 Ověřovatel: 309/2006
 Datum: 12. 2015
 Výtisk č.: 11c.
 Měřítko: 1:5000
 Strana č.: 4