

**ZPRAVODAJ**

č. 6/2007

Město**DĚČÍN**

Náklad 25.000 ks

ZDARMA do všech domácností

autohifi08
www.08.cz**VELKÉ SLEVY
MODELŮ 2006**

Tel. 774212261, 412513914

Repro, cd, rádia, rozvody -
u nás není jen prodej, ale
my Vám hudbu zaděláme
přímo do auta na míru.

www.08.cz

**Na opravy silnic
jde 27 milionů**
(strana 2)**optika** Formánková & syn
Masarykovo nám. 193/20-Děčín 1
Tel./Fax: 412 513 000 - E-mail: foplik@seznam.cz
více na zadní straně zpravodaje
MĚŘENÍ ZRAKU • KONTAKTNÍ ČOČKY • OPTIK-SERVIS**Bouřlivé jednání
o přivaděči**
(strana 5)**Rozmístění sběrných
nádob na tříděný odpad**
(strana 12)

Radním došla trpělivost a chtějí opravit Atlantik

Zchátralá budova Atlantiku se možná konečně dočká rekonstrukce. Radní rozhodli, že nebudou dál čekat na konec soudního sporu s majitelem okolních pozemků, který se táhne už roky, a budovu chtějí opět zprovoznit. Nyní řeší, zda se má do rekonstrukce město pustit samo nebo by bylo výhodnější železobetonový skelet prodat.

„Současný stav Atlantiku se nemůže líbit nikomu. Bohužel městu ne-

patří okolní pozemky a soudní spor o zřízení věcného břemena, tedy přístupové cesty, se táhne už příliš dlouho, než bychom chtěli dál čekat. Podle stavebních odborníků je rekonstrukce bez využití pozemků jiného majitele možná. Sice bude komplikovanější, ale pro nás je rozhodující, že to půjde,“ říká primátor Vladislav Raška.

Budovu město koupilo před pěti lety za zhruba 4 600 000 korun. V

pokračování na str. 3

Město Děčín převezme provoz pohotovosti

Město Děčín převezme roli kraje v provozování ambulantní lékařské služby první pomoci, takzvané pohotovosti. Chce při tom úzce spolupracovat s nemocnicí. Ve hře je i možnost přestěhovat ordinace z ulice 28. října do nemocničního areálu.

Pohotovost stále ještě zajišťuje Záchranná služba Ústeckého kraje. Ta ovšem před časem oznámila, že provoz i v dalších městech kraje zruší. Konkrétně je po dohodě s představiteli města klíčové datum 30. 6. Do té doby bude pohotovost fungovat ve stávajících prostorech.

Děčínský magistrát nemůže podle zákona podepisovat smlouvy s jednotlivými lékaři, a proto jako prostředník by mohla pomoci právě nemocnice.

„Jsme uprostřed jednání. Domnívám se, že přemístění ordinací by bylo z

pohledu lékařů i pacientů ideální. V nemocnici budou mít větší komfort. V případě akutních potíží bude možné okamžitě udělat nemocnému krevní testy nebo další potřebná vyšetření. Zatím ale není nic jisté, jde jen o naše představy,“ říká náměstek primátora Miroslav Samler. Diskutuje se i o prodloužení otevíracích hodin v nemocniční lékárně tak, aby se sladily s provozem pohotovosti.

Ústecký kraj přispěje Děčín pro letošní rok na provozování ambulantní lékařské služby první pomoci téměř 850 000 korun. Město pravděpodobně bude částečně provoz platit i ze svého rozpočtu. Přesná částka zatím není jasná. Město zároveň jedná i o znovuzavedení zubní pohotovosti. Ta by měla sloužit obyvatelům o víkendech a o svátcích.



Na Teplické ulici začala oprava kanalizace. Stejně jako u většiny ostatních oprav na této dopravní tepně není investorem město Děčín. Podrobnosti k této opravě přineseme v dalším vydání zpravodaje.

Foto: Jan Wetzstein

Výsledky ankety: Ať výzdoba zůstane po celý rok

Světelná výzdoba na Masarykově náměstí, která byla nově pořízena před Vánoci loňského roku, pravděpodobně zůstane na stromech celoročně. Přejí si to občané města, kteří vyjádřili svůj názor v anketě.

„Vzhledem k tomu, že jsme měli od občanů podněty, aby světla na stro-

mech na náměstí zůstala celý rok, rozhodli jsme se uspořádat anketu a dát lidem možnost vyjádřit svůj názor,“ řekl vedoucí odboru místního hospodářství a majetku města Tomáš Martinček. Lidé mohli hlasovat nejen prostřednictvím anketního lístku ze zpravodaje města, internetových

pokračování na str. 2

plastová okna a dveře

fajnokna
Vybíráte si buďte

ZDARMA:
- zaměření
- demontáž
- montáž
- doprava

Vylepšené sklo, 1,0 plastový rameček

NOVINKA:
6ti-komora stavební hloubka 80 mm za cenu 5ti-komory!

Při zakázce nad 49.000,-Kč vchodové dveře ZDARMA!

Otevřeno: Po-Pá 9.00 - 12.00 12.30 - 17.00 - Tel.: 412 514 163
Tyrsova ul. (naproti Parolodi), Děčín 1 www.fajnokna.cz

OČNÍ OPTIKA
Bc. Pavel Krňák

registrovaný optometrista

vyšetření zraku
aplikace kontaktních čoček
velký výběr brýlových obrub

sluneční brýle Polaroid a Adidas
brýlová skla pro řidiče
kontaktní čočky Air Optix, Dailies, Acuvue..

Tř. Čs. Legií 1083/10 • 405 02 Děčín IV • tel.: 412 531 434

Výsledky ankety: Ať výzdoba zůstane po celý rok

pokračování ze str. 1

stránek, ale poprvé také pomocí SMS zpráv.

Z celkových výsledků vyplynulo, že pro ponechání světelné výzdoby na Masarykově náměstí je 705 hlasů, proti bylo odevzdáno 575 hlasů. Do ankety obdrželo město 1280 hlasů. Nejvíce lidí hlasovalo prostřednictvím internetu, nejméně se jich zapojilo do hlasování přes SMS zprávy. Výsledky na internetu nebyly tak jednoznačné, jako u anketních lístků.

O výzdobě budou ještě jednat radní.

Internetové stránky

Hlasujte o výzdobě Masarykova náměstí - Má světelná výzdoba zůstat na stromech na Masarykově náměstí po celý rok?

Podrobné výsledky:

Ano 583

Ne 542

Anketní lístky: Ano 79, Ne 11

SMS zprávy: Ano 43, Ne 22

Hlasy celkem: Ano 705, Ne 575

Seriál CSS: Azylový dům

Centrum sociálních služeb Děčín, příspěvková organizace Statutárního města Děčín, má připravenou nabídku služeb pro muže a matky s dětmi, kteří se nacházejí v nepříznivé životní situaci, většinou spojené se ztrátou bydlení. Mohou využít služeb Azylového domu, který je jedním ze tří zařízení střediska intervenčních služeb.

Kde můžeme najít azylový dům?

Najdete jej na Letné v Recké ulici čp. 19 (bývalé jesle).

Komu azylový dům slouží?

Jde o zařízení, kam se mohou obracet muži, matky s dětmi a těhotné ženy, kteří se dostali do sociálně nepříznivé situace, která jim přinesla i ztrátu bydlení.

V praxi jsou to často lidé, kterým jejich finanční situace neumožňuje bydlet samostatně, ženy, které se setkaly s domácím násilím a osoby vracující se z nápravných zařízení. Častým omylem veřejnosti je pocit, že jim se podobná věc stát nemůže, ale ze zkušenosti víme, že do azylového domu přicházejí lidé bez rozdílu vzdělání a sociálního statutu.

Co nabííte lidem, kteří přijdou požádat o přijetí?

Ubytováním matkám s dětmi a mužům nabízíme pomoc při hledání zaměstnání a bydlení, pomoc při vyřizování záležitostí na úřadech a pomoc při obnovení nebo upevnění kontaktu s rodinou. Matkám s dětmi, kromě ubytování ve standardních pokojích, nabízíme pomoc při výchově dětí, vedeme je ke kreativnímu vyplnění volného času, nacvičujeme s nimi běžné sociální dovednosti, které nejsou pro každého úplnou samozřejmostí. Další službou, kterou nabízíme výhradně mužům, je možnost přenocování na noclehárně spolu s možností využití hygienického zařízení.

Zajišťujete ubytováním i stravování?

Stravu nezajišťujeme, pouze umožňujeme přípravu stravy v plně vybavených společných kuchyních.

Jsou tyto služby zpoplatněny?

Ano, ubytování si hradí každý sám s tím, že se u matek zohledňuje počet dětí, muži hradí částku 55,- Kč za den pobytu stejně jako matka s jedním dítětem, a za každé další dítě 20,- Kč za den. Zvlášť je hrazen poplatek za přenocování na noclehárně, který činí 50,- Kč za noc.

Jaké mohou být důvody pro případné nepřijetí?

Jediné důvody pro nepřijetí žadatele jsou dány zákonem o sociálních službách:

- jestliže žadatel žádá o službu, kterou mu v azylovém domě nemůžeme poskytnout
- pokud je kapacita azylového domu naplněna
- pokud tomu brání jeho zdravotní stav.

Existují nějaká pravidla, kterými se musí ubytovaní řídit?

Ano, v azylovém domě platí domovní řád, se kterým je každý příchozí podrobně seznámen. Z něj například vyplývá zákaz užívání návykových látek a alkoholu, přinášení všech typů zbraní nebo zákaz psychického i fyzického násilí.

Jak veřejnost vnímá azylový dům?

Samozřejmě se najdou i škarohlídi, ale spíše se setkáváme s lidmi, kteří přispějí hračkami, oblečením, potravinami nebo i jinými věcmi ke zkvalitnění života našich klientů.

Kontakt:

Ivana Roučková, vedoucí zařízení
tel.: 412 558 960

Do oprav chodníků a silnic jde 27 milionů

Město Děčín opraví letos téměř čtyřicet chodníků a silnic. Investuje do oprav zhruba stejnou částku jako v loňském roce, tedy 27 milionů korun.

Deset milionů město investuje do oprav silnic. O zhruba čtvrt milionu méně budou stát plánované celoplošné rekonstrukce chodníků. Milion korun půjde do oprav mostů. Dalších více než šest milionů korun je vyčleněno na lokální opravy.

„Může se ale jistě objevit nečekaná havárie, která bude vyžadovat přednostní pozornost. V takovém případě budeme muset přihlídnout k zamýšleným výdajům, tedy byli bychom nuceni od některé z plánovaných oprav ustoupit,“ říká Tomáš Martinček.

Podle primátora Vladislava Rašky

celková částka určená na opravy není konečná: „Je pravděpodobné, že v průběhu roku se na základě výsledků hospodaření města ještě zvýší.“

Chodníky a schodiště: Fibichova, Na Pěšině, Kyjevská, Na Vyhliďce, Teplická DC4, Teplická Bynov, Recká, Slovanská, Krásnostudenecká, Březiny, 2. polské armády, Nebočady, Wolkerova, Hálkova, Loubská, Sládkova.

Komunikace: Jánská, Klostermannova, Thunská I., Na Strání I., U Kaple, Úpatí, Prostřední a Dolní Žleb, Maxičky, Horská, Krokova, Roháčova, Resslera, Lodní, Libverda – Březiny, Nebočady, Neumannova.

Mosty:

Lávka východní nádraží, Saská, Tyršův most, Na Výšinách.

Děti si mohou vytvořit vlastní velikonoční ozdoby

Dům dětí a mládeže v Březinách připravil pro děti program na velikonoční prázdniny. Jarní radovánky a tvoření se konají v prostorách ve dnech 5. a 6. dubna denně od 8 do 15 hodin. V plánu je vyrábění velikonočních dekorací a výrobků, výlet na rozhlednu, hry v tělocvičně nebo na zahradě, společenské hry a pouštění DVD. Zájemci si s sebou musí přinést svačinu na celý den, přezůvky a také 50 korun jako poplatek za jeden den.

„Přihlášky si mohou rodiče nebo děti vyzvednout přímo v Domě dětí v Březinách do 3. dubna,“ řekla Marie Nedvěďová.

Na Velikonoce myslí i Dům dětí a mládeže na Teplické ulici. Tam pro zájemce připravili ve dnech 2. a 3. dubna velikonoční dílny, které jsou

určené pro mateřské školy a pro první stupeň základních škol.

„Děti si tu budou moci vyrobit ubrouskovou technikou květináček s různými ozdobami,“ dodává Drahomíra Kultová. Dále si budou děti z mateřských škol vyrábět v domě děti dekorace z keramiky, které si pak odnesou domů.

SKVĚLÁ JARNÍ NABÍDKA

150 TV programů

v digitální kvalitě obrazu a zvuku

pouze od **UPC Direct**

CT 1, CT 2, CT4 sport, CT24, 24CZ, Prima Tv, Nova v základní nabídce rodina.

Navíc satelitní anténa za 1 Kč

a digitální přístroj zapůjčen zdarma.

ZÍSKEJTE NAVÍC INSTALACI ZDARMA

Objednávejte u svého prodejce na tel.:

739 644 094

Protipovodňová opatření budou v Děčíně stát přes 300 milionů korun



Hejtman Ústeckého kraje Jiří Šulc popisuje během tiskové konference plánovaná protipovodňová opatření v Děčíně.

Foto: Jiří Rous

Stavba prvních protipovodňových zábran by v Děčíně mohla začít už příští rok. Připravený projekt počítá se zábrany proti velké vodě na obou březích Labe i Ploučnice a v okolí Jílovského potoka. Vše by mělo stát více než 325 milionů korun. Výstavbu jako takovou bude muset zajistit státní podnik Povodí Labe. Hotové valy a další stavby, chránící proti povodni, pak přejdou do majetku města.

„Děčín se bude muset na stavbách podílet 3,7% z celkové částky. To znamená přes 12 milionů korun bez DPH. Pravděpodobně ale nebudeme tuto částku čerpat z rozpočtu najednou,“ říká primátor Vladislav Raška. Zastupitelé se také zavázali, že město poskytne své vlastní pozemky pro stavbu.

Ne všechna opatření budou chránit proti stoleté vodě. V některých místech zajistí odolnost jen proti deseti, dvacetileté nebo padesátileté povodni.

„Nemůžeme řeku obestavět vysokou betonovou zdí. Proto jsou různá

místa i v kraji chráněna proti různé výši povodně. Záleží na místní situaci,“ řekl při výjezdním zasedání rady kraje v Děčíně hejtman Jiří Šulc. Podle něj i někteří obyvatelé v jiných částech Ústeckého kraje protipovodňová opatření odmítli úplně, protože si nechťeli zkrátit výhled na řeku.

„Dalším kritériem je cena. Protipovodňová opatření nemohou být dražší než majetek, který chrání. I takové případy jsme řešili,“ řekl hejtman.

Ústecký kraj přispěl 10 milionů korun právě na přípravu projektů v různých městech. Povodí Labe si totiž původně stanovilo vzhledem ke svým finančním možnostem priority, která místa potřebují ochranu nejvíce. Zástupcům kraje ale počet přišel nízký, a proto vznik dalších plánů zadotovali. Projekty jsou nutné pro možnost získat dotaci od ministerstva zemědělství. To přijímalo první žádosti do konce března a Děčín je mezi nimi.

Radní chtějí opravit Atlantik

pokračování ze str. 1

druhé fázi plánoval předminulé vedení radnice koupit i okolní pozemky a budovu opravit. V dražbě ale zvítězil právě kontroverzní podnikatel Jan David Horský.

V současné době existuje několik možností, jak se zchátralou budovou naložit.

„Můžeme ji prodat, ale s tím rizikem, že nebudeme moci zásadně hovořit do jejího budoucího využití. Navíc podle nového zákona nemůžeme Atlantik prodat za symbolickou cenu, ale za jeho skutečnou, podle znaleckého odhadu. Ta se pohybuje okolo pěti milionů korun a domnívám se, že za takovou cenu o ni žádný velký zájem nebude,“ vysvětluje primátor.

Další možností je demolice celé budovy. Podle odhadů, které si město nechalo vypracovat, ale zbourání bude stát přes pět a půl milionu korun. Železobetonová konstrukce je totiž odolná a potřebovala by speciální přístup.

„Osobně se domnívám, že bychom měli na dnešních základech objekt opravit. Byl by ideálním místem například pro knihovnu. Ta nyní sídlí v prostorách magistrátu a už několikrát dala na jevo, že co do velikosti je toto místo nevyhovující. V Atlantiku by mohla být mnohem větší studovna nebo přednáškový sál. V přízemí bych rád viděl informační centrum či jiné služby pro veřejnost,“ říká primátor Vladislav Raška.

Přímý vchod do budovy při rekonstrukci nebo i následném zprovoznění by musel být pouze z boku a to z úrovně parkoviště. Při respektování stávajících majetkoprávních vztahů by se tak stavebníci i lidé mířící do obnoveného Atlantiku vyhnuli pozemkům Jana Davida Horského. Město zatím nechává vypracovat projekt. Kdy by mohla rekonstrukce přesně začít není jasné. Záleží i na možnostech města získat na vlastní realizaci případnou dotaci.

StartUP s.r.o.
 Čs. Mládeže 183/19
 405 02 Děčín
 Personální společnost s působností v Děčíně hledá pro své klienty, zahraniční i tuzemské společnosti, vhodné kandidáty následující pracovní pozice:

OPERÁTOR VÝROBY

- SOU (výhodou technického směru) nebo základní vzdělání + praxe ve strojírenském průmyslu
- schopnost pracovat ve směnném provozu
- fyzická zdatnost
- mzda od 13.000,- až 15.000,- měs.
- + os. ohodnocení
- stravenky, dodatková dovolená
- pracoviště v Děčíně

Hodiny pro veřejnost Úterý 11.00 - 15.00 hodin
 Pátek 9.00 - 15.00 hodin

tel.: 412 513 266 • mobil: 739 177 879 • fax: 412 513 266
 e-mail: ludmila@startupcompany.cz • www.startupcompany.cz

HLEDÁTE PRÁCI?

MPG CAPS
HORKÁ NOVINKA PRO VÁŠ VŮZ
Americké tablety

- pro úsporu pohonn. hmot
- šetří životní prostředí
- šetří motor auta a Vaši peněženku

602 302 783

Do Děčína se sjedou tanečníci

Ve dnech 5. a 6. dubna se v prostorách ČEZ Sportcentra v Maroldově ulici uskuteční druhý ročník taneční soutěže Dance Děčín, ve které se bude bojovat o putovní pohár primátora. Do města se proto se svými vystoupeními chystají skupiny z nejrůznějších koutů republiky. V Děčíně budou své výkony porovnávat s ostatními soubory.

Soutěžít se bude po oba dva dny v několika kategoriích. Během prvního dne jsou na programu formace showdance, diskodance a streetdance. Děčín budou reprezentovat taneční skupiny Re-flex, Scratch a Prestige. Účastníci jsou dále rozdělení podle věku na děti, juniory a dospělé. Přestávky mezi kategoriemi vyplní každé vystoupení jednoho ze zájmových kroužků Domu dětí a mládeže na Teplické ulici. Start je ve čtvrtek ve 12 hodin a konec se předpokládá na 19. hodinu. Druhý den si budou moci návštěvníci vychutnat od 10 hodin podívanou na kategorie mažoretka, aerobiku a roztleskávaček. To budou za Děčín bojovat v aerobiku AT Kitten, v mažoretkových formacích Apricot, Rebelky, Karamelky, MiniLadies a Anelky. Na soutěži se ukáží také roztleskávačky z DDM Teplická. Celé klání má podle plánu končit v půl páté odpoledne.

„O výsledcích bude rozhodovat

pětičlenná porota, ve které zasednou lidé z celé republiky,“ dodává ředitel DDM Teplická Zdeněk Kult.

V loňském roce se akce zúčastnilo na osm stovek tanečníků. Letos se očekává počet dvojnásobný, protože soutěž se koná tentokrát dva dny.

„O soutěži je velký zájem. Ještě nebyla uzávěrka, nemohu proto říct přesný počet, ale počítáme, že v jeden den se v hale sejde několik stovek tanečníků,“ uvedl Zdeněk Kult.

Cena vstupenky pro jednu osobu je 50 korun na jeden den. Děti do 6 let mají vstup zdarma. Lístky je možné pořídit přímo v Domě dětí na Teplické ulici nebo na místě v ČEZ Sportcentru. Návštěvníci budou mít možnost se občerstvit v přilehlé restauraci nebo ve stánku přímo v hale.



i PORADNA pro spotřebitele

15. března si spotřebitelé na celém světě připomenuli Světový den spotřebitelských práv. Speciální poradna funguje i v Děčíně v ulici K. Čapka 211/1 (budova ČSPL, a.s. Děčín).

Hodiny pro veřejnost:
 Středa 14:00 – 17:00 hod.
 E-mail: decin@spotrebitele.info
 Telefon, fax: 412 532 192

Prodáváte byt, dům, pozemek nebo garáž?

ZDARMA
 Vám vyhledáme kupce mezi našimi hypotečními klienty.

100% Vaší ceny!
 Žádné závazky!

Tel.: 774 650 184
 e-mail: info@hypoteam.cz
 www.hypoteam.cz

Město získalo druhé místo za SMS objednávky

Město Děčín získalo druhé místo v krajském kole Zlatý erb. Konkrétně v kategorii nejlepší elektronická služba. Odborné porotě se líbila služba objednávání na úřad pomocí webu a SMS. O stříbrnou pozici se dělil s Ústím nad Labem.

Město tak neobhájí své celostátní pr-

venství z loňského roku. Naději na podobný úspěch má ale obec Markvartice, která krajské kolo v hlavní kategorii o nejlepší internetové stránky vyhrála. Zároveň získala i cenu veřejnosti.

Zlatý erb je soutěž o nejlepší internetové stránky měst a obcí. Letos se koná devátým rokem.

Radar odhalí při měření rychlosti každý detail

Děčínští strážníci už řadu měsíců používají nový radar, kterým měří rychlost aut ve městě. Při měření se nijak neskrývají, takže řidič prak-

ticky okamžitě ví, že prošel kontrolou. Jak ale vypadá takové měření z pohledu strážníka a co vše radar zaznamená?



Fotografie pořízená prostřednictvím radaru slouží jako protokol o změření rychlosti. Na dokumentu se vždy ukáže v jakém místě se porušení zákona uskutečnilo a jaká je maximální povolená rychlost v daném úseku. Dále je na protokolu čas, datum a rychlost, kterou řidič jel.

„Na fotografii je vidět celkový záběr auta v ulici a dva výřezy. Na jednom je obličej řidiče a na druhém registrační značka,“ dodává ředitel městské policie Marcel Horák. Pokud strážník řidiče přistihne při překročení rychlosti, zastaví ho a sdělí mu, čeho se dopustil. Na místě může udělit pokutu až ve výši jeden tisíc korun, pokud byla rychlost překročena o méně než dvacet kilometrů v hodině, a pak až dva a půl tisíce korun, jestli to bylo více. Navíc je celá věc předána správnímu orgánu, který rozhodne o udělení trestných bodů.

AA
Zdravotní pojišťovna METAL-ALIANCE

Jednatelství Děčín, Plavební 189/3, Děčín 1
 tel.: 412 518 612, 412 511 051
 modrá linka: 844 125 124

NOVINKY PRO KLIENTY

- Poukázky do lékáren (možno i na antikoncepci)
- Příspěvky na očkování
- Ozdravné pobyty pořádané MŠ, SŠ, ZŠ, SOU a OU
- Stomatologická prevence pro děti balíček produktů Walmart
- Kurzy plavání v programech zdravá školka, zdravá škola
- Program pro gravidní ženy DVD + příspěvek na vit. přípravek
- Sleva v solné jeskyni 10%
- Plavání zdarma

Akce klient přivede klienta stávajícího pojištěnce získá za každého nového pojištěnce poukázku do lékárny v hodnotě 300,- Kč a zároveň tuto poukázku obdrží i nový pojištěnec.
 info@zpma.cz

www.zpma.cz

Dotazy občanů • Dotazy občanů • Dotazy občanů

Ráda bych se zeptala, zda se do budoucna počítá s přivedením linky 2 městské hromadné dopravy do ulice Na Vyhliďce v Bynově.

Odbor rozvoje nechal zpracovat projektovou dokumentaci stavby obřatiště v ul. Na Vyhliďce v Bynově, které řeší otáčení autobusů MHD v této lokalitě. V měsíci březnu požádá projektant o vydání stavebního povolení. Potřebné finanční prostředky na realizaci akce jsou nárokovány v návrhu kapitálové části rozpočtu města na rok 2007. Co se týče Dopravního podniku města Děčína, a.s., ten s vedením linky č. 2 do ulice Na Vyhliďce počítá a je připraven do této lokality zajišťovat dopravu současně v den, kdy bude obřatiště dobudováno.

Romana Silvarová, oddělení tiskové a zahraničních vztahů

Co prosím bude se zrušenou základní školou v Děčíně 31?! Její stav je nedůstojný a město se nechová jako dobrý hospodář.

Objekt bývalé základní školy byl zastupitelstvem města schválen k prodeji. V lednu tohoto roku proběhlo dohádovací řízení, avšak neúspěšně. Do jednání orgánů města bude předložen materiál ohledně snížení ceny objektu, a to v souladu se zásadami. Vzhledem ke schválenému záměru odprodeje zajišťuje vlastník v součas-

né době pouze nejnútnejší údržbu.

Odbor místního hospodářství a majetku města

Bude letos postaven chodník mezi ul. Hrdinů a Májova v Boleticích? Už je slibován několik let, ale stále se brodíme blátem. Děkuji.

Stavba chodníku bude prováděna v letošním roce pouze za předpokladu, že budou přiděleny potřebné finanční prostředky, které jsme pro letošní rok nárokovali.

Přemysl Mička, odbor místního hospodářství a majetku města

Neuvažuje se o zvýšení nočních okružních autobusů? Například i jeden autobus ve všedních dnech po půlnoci by byl dobrý. Martin

V současné době neuvažujeme o rozšíření nočních spojů. V průběhu roku sice dostáváme náměty na různé úpravy v jízdních řádech či na navýšení počtu spojů atp. Nemáme zde však jediný požadavek, který by směřoval k nočním linkám. Vyšší počet nočních spojů je již několik let o víkendech, což má opodstatnění například v sezóně plesů a jiných tanečních zábav. Nejsme v současné době přesvědčeni, že by se jevílo jako efektivní navyšovat počty nočních spojů i ve všední dny.

Pavel Faugner, dopravní náměstek, Dopravní podnik města Děčína, a.s.

Listovala jsem brožurou o odpadech. Myslím, že je to výborný nápad. Chtěla jsem se jenom zeptat, co s plasty od vajec a s kovy? Kamarádka je, mám pocit, odváží do sběrného dvora, ale třeba jsou ve městě nějaké speciální popelnice? Děkuji předem za odpověď. Poskierová

Plata od vajec se mohou dávat do modrého kontejneru na papír, plastové obaly do žlutého kontejneru. Kovy je možno předat jako šrot ve sběrném dvoře nebo ve výkupnách sběrných surovin. Pokud se však jedná o elektrozařízení (vše, co je na elektriku), předává se ke zpětnému odběru elektrozařízení vždy kompletní ve sběrném dvoře.

Hana Karasová, odbor místního hospodářství a majetku města

Dobrý den, chtěla bych se zeptat, zda je pravda, že má Čína odkoupit ČSPLO a vytvořit další pracovní místa. Děkuji.

České loděnice, a.s. pracují na záměru rozšíření a modernizace loděnice v Děčíně-Křešicích. Projekt uvažuje se znásobením stávající kapacity výroby říčních a říčně-mořských lodí pro evropský trh, přičemž opravárenská činnost loděnice pro labské vodní dopravce zůstane zachována. Jednání představitelů Českých loděnic s partnery projektu pokračují.

Vojtěch Brejtl, České loděnice, a.s., asistent generálního ředitele

V odpadovém kalendáři 2007 je uvedeno, že do kontejnerů na plasty patří mj. i folie, sáčky, kelímky. V předchozích informačních brožurách města byla zmíněna nevhodnost vzhazování právě těchto plastů. Jaká je tedy skutečnost pro město Děčín? Děkuji. S pozdravem Kazdová.

Situace se změnila, Technické služby Děčín, a.s. zajistily zpracovatele směsných plastů a je možné třídit i další plasty uvedené v Odpadovém kalendáři 2007. Podmínkou je čistota tříděných plastů, aby byly dodrženy hygienické podmínky při ručním do-třídění na třídící lince.

Hana Karasová, odbor místního hospodářství a majetku města

SMS DOTAZY

Dotazy lze zasílat i ve formě SMS zpráv na toto telefonní číslo:

903 09 03

Cena jedné sms je 3,- Kč.

Vzor sms:

DCmezeraOTmezeraZPRAVA

Chci na svém pozemku postavit lehkou stavbu o ploše 26,7 m² na patkách, dřevěná konstrukce, dřevěné opláštění, podlaha ze zámkové dlažby. Stavba bude sloužit jako garážové stání a kolna na náradí. Stavba bude bez přípojek a nebude mít nové napojení na veřejnou komunikaci. Musím žádat o stavební povolení, nebo stačí ohlášení stavby? Děkuji. Ladislav Albrecht

Vážený pane, vzhledem k tomu, že neuvádíte lokalitu a číslo pozemku, nelze Vám podat uspokojivou odpověď. Podle nového stavebního zákona je možno požádat o tzv. územně plánovací informaci stavební úřad na formuláři, kde jsou uvedeny veškeré údaje potřebné pro přesnou odpověď. Pro umístění stavby a postup stavebního úřadu je důležitá její poloha v územním plánu města nebo jiné obce.

Aleš Höll, vedoucí odboru stavební úřad

Musí majitel domu pan JETEL přidat k domu navíc kontejner, když mu v domě přibýlo několik nájemníků a dosavadní počet kontejnerů nestačí? Michal

Nádoby na směsný komunální odpad po vytrídění se přidělují na základě požadavku vlastníka nemovitosti, a to podle počtu osob, které mají v dané nemovitosti trvalý pobyt. Pokud objem nádoby nestačí a zdržují se v nemovitosti další osoby, které zde nemají trvalý pobyt, lze situaci řešit tzv. nadstandardní službou, tj., že vlastník nemovitosti objedná další nádoby smluvně s Technickými službami Děčín, a.s. mimo systém města.

Hana Karasová, oddělení správy majetku a komunálních služeb



BASH s.r.o.

Čsl. Mládeže 5, Děčín IV (vedle zdrav. školy)
Tel.: 412 516 926, 412 512 550, 412 518 349
Mobil: 737 230 503, 737 230 502

Jarní prohlídka všech typů vozů

od 2. 4. 2007 do 14. 4. 2007

Po - Pá od 7.30 do 17.00 hod.,
a 14. 4. od 8.00 do 12.00 hod.

Jen za 99 Kč Vám zkontrolujeme:

- účinnost brzd a tlumičů, seřídíme světlomety •
- množství a stav provozních náplní, osvětlení vozidla •
- stav podvozkové části, dohustíme pneumatiky •
- u vozidel VW, AUDI, ŠKODA a SEAT zdiagnostikujeme řídicí jednotky motorů •

A jako BONUS Vám zdarma vyměníme Vaše kompletní zimní kola za letní.

Akce JARO 2007 od 1. do 30. 4. 07

20% sleva

brzdové kotouče - destičky, chladicí kapalina, pylové filtry, letní směs do ostříkovačů

PNEUSERVIS - prodej pneu

Přezutí pneu jen za 499 Kč vč. vyvážení

Pořádáte firemní, kulturní akci, či soukromou párty?

Zajistíme Vám kompletní občerstvení, ozvučení akcí, včetně moderování a zajištění programu

Nabízíme krátkodobý i dlouhodobý pronájem těchto zařízení:

elektrická dvoufritéza 12kW, velká plynová pánev 10kW, 4x dvouplotýnkový el. vařič 3 kW včetně hrnců, velký výrobek popcornu, rozpékač lázeňských oplatek, 4x výčepní zařízení na pivo a limo, elektrický brutar 20 litrů na výrobu svařeného vína, teplé medoviny, kávy apod. velké grily na dřevěné uhlí

stoly, židle, bufetové stolky, nádobí, sklo, spotřební materiál

info tel.: 774 18 19 25 - p. Jirsák

**RAUTY
OBČERSTVENÍ
PRONÁJEM**

PR s.r.o.
PUBLIC RELATIONS & PROMOTIONS

**KOMUNIKAČNÍ
AGENTURA**

Bouřlivé jednání o přivaděči

Zastupitelé jednohlasně podpořili primátora Vladislava Rašku a další jednání o variantě 5 dálničního přivaděče. V názorech na situaci se tak shodla opozice s koalicí, což není v Děčíně rozhodně pravidlem. Zatímco zastupitelé rozhodovali ve shodě, ostře se hádali diskutující občané.

Primátor Vladislav Raška od začátku roku čelí útokům ze strany občanských sdružení. Ta ho například vyzvala k rezignaci, prostřednictvím zastupitelů mu chtěla zakázat další jednání o možnosti postavit přivaděč v trase dnešní železnice. Objevila se i obvinění ze střetu zájmů.

„Nemám ani vlastnické ani jakékoli jiné osobní vazby k tomuto území... nejsem ve střetu zájmů a myslím, že neexistuje důvod, proč bych nemohl diskutovat a podílet se na spolurozhodování,“ vysvětloval primátor.

Občanským sdružením se nelíbí členství primátora v dozorčí radě společnosti Labská investiční. Tuto společnost ale z části vlastní právě město Děčín, stejně jako například je dalším spoluvlastníkem i Ústecký kraj. Primátor je členem dozorčí rady, protože dohlíží na správu městského majetku. Tuto funkci vykonává bez nároku na honorář v rámci své práce pro město.

„Mým jediným zájmem je řešení tranzitní dopravy v našem městě a je mi úplně jedno, jestli to bude variantou 1, 2, 3, 4 nebo 5. Co mně není jedno, je stávající už doslova kritická situace v levobřežní části našeho města a neřešená situace v pravobřežní části našeho města,“ řekl mimo jiné primátor Raška.

„Hlasovat o tom, že primátor města se pokouší řešit problém tohoto města, mě připadá, jako bych byl v Kocourkově...Vy jste nepřekročil žádnou pravomoc danou vůči jednacím řádem, žádným zákonem, a toto mi připadá pouze jako exhibicionismus určité skupiny,“ řekl v rámci rozpravy opoziční zastupitel Jaroslav Foldyna.

Bouřlivější diskuzi zažil velký sál Střelnice, když se ke slovu dostali zastánci a odpůrci varianty 5 dálničního přivaděče. Na jedné straně stáli lidé, žijící podél dnešní železnice, na druhé mimo jiné ti, kteří žijí na Teplické ulici. Právě ta v současné době plní funkci dálničního přivaděče.

„Apelujeme na vás, abyste zvážili zodpovědně, zda skutečně potřebujeme přivaděč, který povede hustě obydleným územím našeho města. Právě teď se nabízí šance vyřešit více než jeden problém. Zatížení další části města hustou dopravou vyvolává požadavek na vybudování obchvatu,“ řekla zastupitelům Jarmila Marková za občanské sdružení založené obyvateli Chrochovic a Zelenic. Toto občanské sdružení v minulosti silně protestovalo proti stavbě přivaděče Chrochovickým údolím.

„Dneska bydlím na Letné, takže dopravu mám vzdušnou cestou asi 80 metrů pod barákem. Pod mými okny je stažena veškerá doprava v Podmoklech. A jestli někdo vymyslí, že potáhne kamiony kozí drahou, tak to je jen metr od toho, kudy to dneska vede...Když vyjedete nad Děčín, tak vidíte slunce, ale nad Děčínem vidíte tak akorát mlhu a takový ten pytel

místo mraku. Dvě třetiny v roce nevidíte slunce...Můžete mi říct, kam se odvětrají ty zplodiny z aut a kamionů?“ rozčilovala se Miroslava Švubová.

„Bydlím na Teplické ulici...a považuji za velice nesolidní, že se hovoří o tom, proč nedělat přivaděč a chci říct, že hovořím nejenom svým jménem, ale i jménem řady obyvatel na Teplické ulici, jménem maminek a jménem dětí...musím říct, že ta situace je naprosto neudržitelná. ...V tuto chvíli mě mrzí, když to trochu zlehčím, že nejsem strom, rys nebo rak říční, pak bych byl člověk chráněný stranou zelených nebo chráněnou krajinnou oblastí nebo podobnou institucí...Velice důrazně apeluji, aby bylo provedeno měření na Teplické ulici, a to jak hluku, tak prašnosti, emisí a průjezdnosti. Žádám, aby byla zastavena, a to co nejrychleji, devastace, a to rychlým rozhodnutím o výstavbě přivaděče,“ řekl Richard Vech.

Odpůrce přivaděče na závěr nadzvedl ze židli Tomáš Matys: „Myslím si, že přivaděč Děčín potřebuje...pokud se v Děčíně nebudou něco dít, tak obrosteme šípkovými keři a stane se tady z nás rezervece, protože Děčín opravdu v určitých směrech stagnuje, pokud nás přivaděč nespojí s okolním světem, tak to tady nebude lepší. ...Nevím, jestli paní Švubová má představa, jak by měl přivaděč vypadat. Když říkáte, že vám to půjde pod okny. Já jsem slyšel, že ta varianta uvažuje o částečném využití tunelu...ale to jsou jen dohady. Vy si myslíte, já si myslím. Ti, co bydlí v Chrochovicích si taky myslí. Dobře, navrhněte, kudy ten obchvat by měl vést... vy si myslíte, že návrh odborníků bude tak ideální, že se nedotkne někoho z vás tady v Děčíně nebo že se nedotkne žádného z chráněných území? Jsem očekával, že tu vystoupí třetí aktér, pan Vrcha, a on nevystoupil.“

Tomáš Matys zpochybnil důvody sepisování petice a zeptal se otevřeně do publika, zda předseda občanského sdružení nebojuje jen o své osobní zájmy. Konec vystoupení už provázely ostré výkřiky z řad publika, které přerostly v otevřenou hádku.

Celý záznam jednání zastupitelstva najdete na www.mmdecin.cz

Rozhodnutí zastupitelstva týkájí se 5. varianty stavby:

Usnesení č. ZM 07 02 01 03
Zastupitelstvo města projednalo podnět ze dne 18. 3. 2007 od občanských sdružení proti dálničnímu přivaděči přes centrum města Děčín - Podmokly, k vyloučení primátora města Děčín, Ing. Vladislava Rašky z projednávání a rozhodování ve věci podání Občanského sdružení EKO Horní Oldřichov o odmítnutí 5. varianty dálničního přivaděče na dálnici D8 přes Děčín - Podmokly s využitím drážního tělesa (železniční trať č. 132) a bere na vědomí ústní informaci primátora města Ing. Vladislava Rašky o jeho poměru k projednávání věci (střet zájmů) a rozhodlo v souladu s § 83 odst. 2 zákona č. 128/2000 Sb., o obcích (obecní zřízení), ve znění pozdějších předpisů, že neexistuje

Salon EMA

svatební a společenská móda

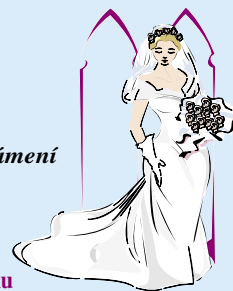
půjčování • prodej • krejčovství

• v nabídce snubní prsteny i svatební oznámení

Masarykovo nám. 194/21, Děčín I

Tel.: +420 605 291 070

Otevírací doba: Po - Pá 10 - 17 h
So na objednávku



televize • volání • internet

Při aktivaci služby a předložení tohoto kuponu, získáte malý dárek*

*Platí pouze na uvedené prodejné a do vyčerpání zásob.

Telefónica

O₂ Prodejna

Kaufland Oblouková ulice, Děčín
tel.: 271 488 714
Po-Ne 8-20.00 h



důvod pro vyloučení primátora Ing. Vladislava Rašky z projednávání a rozhodování zastupitelstva města o podání Občanského sdružení EKO Horní Oldřichov, aby byla zastupitelstvem města odmítnuta 5. varianta dálničního přivaděče.

Usnesení č. ZM 07 02 01 04

Zastupitelstvo města projednalo petici občanů proti dálničnímu přivaděči centrem Děčína a proti změně Územního plánu města Děčín ve věci tzv. 5. varianty dálničního přivaděče Děčín - D8 po drážním tělese trati č. 132 v úseku Děčín - Oldřichov u Duchcova a tuto bere na vědomí a konstatuje, že do současné doby nebylo zastupitelstvem města projednáno ani rozhodnuto o pořízení změny Územního plánu města Děčín s návrhem tzv. 5. varianty. Pokud ze studii variant návrhů napojení města Děčín na dálnici D8 bude vybráno optimální řešení v souladu se zákonem č. 100/2001 Sb., o posuzování vlivů na životní prostředí a o změně

některých souvisejících zákonů, ve znění pozdějších předpisů, a dalšími právními předpisy, bude jak zadání, koncept, tak i návrh změny územního plánu veřejně vystaven, projednán dle zákona č. 183/2006 Sb., stavební zákon, s veřejností a námitky i připomínky občanů budou zohledněny v přijatých opatřeních.

Usnesení č. ZM 07 02 01 05

Zastupitelstvo města bere na vědomí podnět Občanského sdružení EKO Horní Oldřichov a bude se jím zabývat až bude zpracována ověřovací studie jako jedna z variant napojení města na dálnici D 8.

i ÚKLID ULIC

V dubnu začne v Děčíně blokové čištění ulic. Harmonogram najdete na internetových stránkách města www.mmdecin.cz

Na ostrově Jamese Rosse v Antarktidě byla 23. února 2007 oficiálně otevřena a zároveň pokřtěna česká vědecká polární stanice Johana Gregora Mendela. Při stavbě byl použit originální stavební materiál **system K-KONTROL**. Toto technické řešení stavby přineslo mimořádnou energetickou úspornost objektu.

STAVĚT ÚSPORNĚ A RYCHLE



System K-KONTROL je výborným řešením pro soudobé stavebnictví. Lze ho použít při stavbě rodinných domů i v průmyslové výstavbě. Hlavním prvkem systému K-KONTROL je nosný konstrukční panel, který se skládá ze statického pláště a izolačního jádra ze stabilizovaného samozhášivého polystyrénu.

Statický plášť tvoří světově unikátní dřevostěpkové desky OSB. K-KONTROL může být jediným systémem pro daný objekt nebo ho lze začlenit do jiných konstrukčních metod. Z K-KONTROL systému lze pořizovat i interiérové prvky jako podlahy, stěny a stropy.

Společnost CZECH PAN ve spolupráci se svými certifikovanými partnery realizuje dřevostavby ze systému K-KONTROL po celé ČR už 10 let k naprosté spokojenosti svých klientů.
www.czechpan.cz



JARO PŘICHÁZÍ A S NÍM
I JARNÍ SERVISNÍ
PROHLÍDKA ŠKODA.
VSTUPE DO NOVÉ
MOTORISTICKÉ SEZONY
PŘIPRAVENI!

Vyměňte svá zimní kompletní kola za letní a nechte přitom svůj vůz odborně prohlédnout po náročném zimním období. Naši servisní mechanici provedou kontrolu Vašeho vozu a na přání odstraní zjištěné závady.

Objednejte se u svého autorizovaného servisního partnera Škoda na jarní servisní prohlídku za 99,- Kč.

OD 1. 4. DO 18. 5. 2007.

Podrobnější informace získáte u autorizovaných servisních partnerů Škoda a na Škoda Auto Info-Line 800 600 000.

ŠkodaService[®]
ŠkodaOriginální díly[®]
ŠkodaOriginální příslušenství[®]

PŘEZUJTE SE NA JARO!

Přijďte na jarní servisní prohlídku a vyměňte své zimní pneumatiky za letní.

Váš autorizovaný prodejce vozů Škoda:

DC AUTO spol. s r. o.
Oblouková 1416/9, Děčín
Tel.: 412 589 915
Fax: 412 589 928
E-mail: klistincova@dc-auto.cz
www.skoda-auto.cz

DC STK spol. s r. o.
Oblouková 1416/9, Děčín
tel.: 412 589 915



AKCE

TK+ME

= **sleva 100 Kč**

TK

| | |
|----------------------------------|--------|
| M1 (osobní automobily) | 550 Kč |
| N1 (nákladní automobily do 3,5t) | 700 Kč |
| Evidenční kontrola | 150 Kč |

EMISE

| | |
|--------|--------|
| Benzín | 357 Kč |
| Diesel | 565 Kč |

Uvedené ceny jsou včetně DPH.

Veškeré nabízené služby jsou bez objednání!

Provozní doba: **po - pá 7.00 - 17.00**
sobota 8.00 - 12.00

i OVĚŘOVÁNÍ PODPISŮ A LISTIN

Magistrát města Děčína upozorňuje občany, že služba vidimace a legalizace (ověřování pravosti podpisů a shody originálu listin s kopií) je zajišťována jak v budově A1 Magistrátu Mírové

náměstí Děčín 4, tak i v budově B1 Magistrátu ul. 28. října v Děčíně 1.

Listiny se ověřují po celý pracovní týden bez ohledu na to, zda je nebo není úřední den.

Město chce zvýšit povolenou rychlost na Benešovské ulici

Město Děčín chce, aby se za Novým mostem směrem na Benešov mohlo jezdit rychleji. Požádalo dopravní inspektorát o vyjádření ke zvýšení nejvyšší dovolené rychlosti z rychlosti 50km/h na 70km/h pro oba směry jízdy na sil. II/262 ul. Benešovská v úsecích:

- od sjezdu z Nového mostu po křižovatku s ul. Krokova

- od křižovatky sil. II/262 a sil. III/26227 (u Střední zemědělské školy Libverda) po první obytný dům v Horních Březínách v Děčíně.

Dopravní inspektorát ale odpověděl, že oba tyto úseky jsou dlouhodobě zařazeny jako nebezpečné. Z celkového počtu dopravních nehod bylo na těchto úsecích v roce 2006 šetřeno policií 11 dopravních nehod, jejichž příčinou byla nepřiměřená rychlost, nedání přednosti v jízdě a nesprávný způsob jízdy.

Magistrát teď pravděpodobně nechá odborníky zpracovat posudek, aby Dopravní inspektorát přesvědčil.

Když se v Děčíně rozhoduje o zvýšení maximální povolené rychlosti na

některých úsecích, berou se ohledy na řadu faktorů. Nejdříve se musí zjistit, jaká je v místě nehodovost, frekvence aut, jaké tam jsou silnice, kolik se na hlavní tah připojuje vedlejších komunikací, a také se pohlíží na počet vjezdů a výjezdů ve vytípané lokalitě.

„Úseků, kde by se mohla maximální povolená rychlost v Děčíně zvýšit, je málo. Pokud by k tomu nakonec došlo, byly by navíc velice krátké, takže by se to někdy ani nevyplatilo,“ uvedl ředitel městské policie Marcel Horák a pokračuje: „Když na některém úseku zvýšíte rychlost na 70 kilometrů v hodině a za několik metrů ji zrušíte, tak málokterému řidiči se bude chtít brzdit zpátky na 50. Městská policie nechce řidiče záměrně brzdit, ale musí dbát především na bezpečnost.“ Proto v současné době neví o žádném úseku, kde by zvýšení maximální povolené rychlosti z padesátky na sedmdesát doporučila.

„Podle nás je dopravní situace, v tomto ohledu v Děčíně momentálně v přijatelném stavu,“ dodal Marcel Horák.

Děčínská nemocnice plánuje nákup nového přístroje

Děčínská nemocnice obhájila i v uplynulém roce certifikát kvality dle ISO 9001 pro nelůžkové-laboratorní provozy a vedení. Zároveň se zapojila do společného projektu nemocnic v Ústeckém kraji. „Jeho cílem je zaručit všem klientům a pacientům neustálé zvyšování kvality v plném rozsahu poskytovaných služeb,“ řekl ředitel Miloslav Řehák. Součástí snahy o kontinuální zvyšování kvality je snaha zlepšit i přístup k pacientům. Nemocnice se tedy snaží reagovat i na veškeré připomínky pacientů směřujícím k chování personálu. „Věřím ale, že se nám podaří díky opakovanému vzdělávání a rozborům všech stížností zvládnout tento problém. Proto za každou konkrétní pochvalu i kritiku děkujeme,“ dodal ředitel Řehák. Nutné je ale podotknout, že s chováním nemá problém jenom personál, nemocnice řeší rovněž stále častěji podněty zaměstnanců týkající se agresivity pacientů.

Nejvýznamnější plánovanou novinkou letošního roku je změna právní formy nemocnice. Od 1. července bude zařízení patřit do společnosti Krajská zdravotní, a.s. Vznikne spojením pěti nemocnic Ústeckého kraje. Do systému se kromě děčínské zapojí i chomutovská, mostecká, teplická a ústecká nemocnice. „Nově vytvořená společnost pak bude patřit k největším v rámci České republiky,“ dodává Miloslav Řehák.

Nedávno bojoval děčínský region s chřipkovou epidemií. Na chod ne-

mocnice měla také vliv. Kvůli epidemii musela zakázat návštěvy všech pacientů, aby se dál nešířila. „To bylo, doufám, jediné co mohli naši klienti postřehnout. Chtěl bych tímto poděkovat všem pracovníkům, kteří zabezpečili provoz tak, že nemusel být omezen,“ doplnil ředitel Řehák.

V roce 2006 dokončila nemocnice investiční akce, které se mohly uskutečnit díky dotaci od města Děčín. Koupil se nový ultrazvuk, dále rentgen, antidekubitní matrace, které zabraňují vzniku proleženin u dlouhodobě ležících pacientů, a také ventilátor pro novorozenecké oddělení. To vše stálo více než čtyři a půl milionu korun. „Díky dotaci od krajského úřadu jsme také mohli dokončit rekonstrukci centrální sterilizace. Ta si vyžádala přes osmnáct milionů korun,“ uvedl Miloslav Řehák. Celou řadu investic směřovaných zejména ke zkvalitnění přístrojového vybavení nemocnice pořídila z vlastních zdrojů. Nejvýznamnější investicí blízké budoucnosti je obnova CT, tedy počítačového tomografu, který dnes patří k základním diagnostickým přístrojům. Umožní rentgenovou metodou zpracovat řadu snímků pacienta v jednotlivých řezech. „Kvůli přístroji teď sháníme partnery pro spolufinancování. Bude stát zhruba osmnáct milionů korun. Další projekty bychom rádi financovali z vlastních zdrojů,“ dodává Miloslav Řehák.



Každý tučňák už to ví!

Jižní pól, únor 2007: 1. česká polární stanice na Antarktidě zahájila provoz. Byla postavena ze systému K-KONTROL.

POSTAVTE SI CHYTRÝ DŮM...

K-KONTROL®

To nejdražší budete mít nejlevnější

Už žádné zbytečné výdaje za teplo nebo chlazení! K-KONTROL udržuje teplotu v zimě i v létě. Systém rekuperace vzduchu zajistí větrání vašeho domu s **minimálními energetickými ztrátami** a zaručí stoprocentně zdravé podmínky s optimální vlhkostí.

Stavba domu je mimořádně rychlá. Do vlastního se nastěhujete **za pár měsíců**. Menší tloušťka obvodových a příčkových stěn vám poskytne **více obytné plochy**. A když se vaše rodina rozroste? Snadno svůj **dům rozšíříte** díky jednoduchému modulovému systému.



Cokoliv si budete přát

Vyberte si libovolnou střechu, omítky, okna, podlahy! K-KONTROL umožňuje spojení s jakýmkoliv materiálem.

...NA KLÍČ!

Společnost CZECH PAN s.r.o. staví domy systémem K-KONTROL už 10 let k maximální spokojenosti svých klientů. Pro zvýšení finanční efektivity nabízíme bohatou škálu **typizovaných řešení** domů a samozřejmě také projekty po dle vaší **individuální představy**. Poskytujeme kompletní poradenský servis včetně vypracování projektové dokumentace.

www.czechpan.cz

Kontaktujte nás!

CZECH PAN s.r.o. Čsl. letců 786, 407 47 Varnsdorf

Tel.: 412 384 912 (PO-PÁ, 8-16 hod.)

E-mail: info@czechpan.cz

Díky síti certifikovaných partnerů postavíme váš dům kdekoli v ČR.

Kino Sněžník

29. - 1. duben v 17.30 a ve 20.00 hod. čtvrtek - neděle

BABEL

Režie: Alejandro González Iñárritu

Tři příběhy odehrávající se paralelně v Maroku, Tunisku, Mexiku a Japonsku. Hrají: Cate Blanchett, Bratt Pitt, Gael García Bernal, Koji Yakusho, aj. Premiéra amerického filmu s titulky. Mládeži nepřístupno! Dolby stereo délka cca 140 min. Vstupné: 80,- Kč

2. - 4. duben v 17:30 a ve 20:00 hod., pondělí - středa, v pondělí od 20:00 hod.

OBSLUHOVAL JSEM ANGLICKÉ HOKRÁLE

film Jiřího Menzela, podle románu Bohumila Hrabala

Kdesi v zapadlém koutě blízko hranic přebývá v opuštěné hájovně muž bohaté minulostí, který tu pracuje jako cestář. Tak se před námi ve vzpomínkách odvíjí příběh pikolika ...

Hrají: Ivan Barnev, Oldřich Kaiser, Martin Huba, Marian Labuda, Milan Lasička, Josef Abrahám, Jiří Lábus, Jaromír Dulava, Julia Jentsch, Pavel Nový, aj. Film ČR/SR/Německo/Maďarsko v české řeči. Mládeži přístupno. Dolby stereo délka cca 115 min. Vstupné: 80,- Kč

5. - 11. duben v 17:30 a ve 20:00 hod., čtvrtek - středa, v pondělí od 20:00 hod.

VRATNÉ LÁHVE

Režie: Jan Svěrák

Nová komedie Zdeňka Svěráka vypráví o učiteli českého jazyka Josefu Tkálounovi, který dál přesluhuje, aby mohl být mezi lidmi. Dnešním dětem ale už nerozumí, mají jiné zájmy....

Hrají: Zdeněk Svěrák, Daniela Kolářová, Tatiana Vilhelmová, Jiří Macháček, Pavel Landovský, Nela Boudová, aj. Premiéra českého filmu. Mládeži přístupno. Dolby stereo délka cca 95 min. Vstupné: 85,- Kč

FILMOVÝ KLUB

2. duben v 17:30 hod.

TŘETÍ MUŽ

Režie: Carol Reed

„Třetí muž“, jeden z největších britských klasických filmů, je melancholickým i znepokojivým portrétem přátelství, zrahy a kriminálních tendencí v poválečné Evropě, který si uchovává schopnost fascinovat i moderní publikum. Hrají: Joseph Cotten, Alda Valli, Trevor Howard, Bernard Lee, Siegfried Breuer, aj. Film Velké Británie s titulky. Mládeži přístupno. Délka filmu cca 104 min. Vstupné: 65,- Kč

DĚTSKÁ PŘEDSTAVENÍ

31. března - sobota v 15.30 hod.

Vstupné: 15,- Kč

KRTEK A HODINY

7. duben, sobota v 15:30 hod.

Vstupné: 15,- Kč

KRTKOVA DOBRODRUŽSTVÍ I.

14. duben, sobota v 15:30 hod

Vstupné: 15,- Kč

KRTKOVA DOBRODRUŽSTVÍ II.

Připravujeme

MOST DO ZEMĚ TERABIHIA, RANDE MĚSÍCE, PRÁZDNINY PANA BEANA, ŠTĚSTÍ NA DOSAH

Filmový klub

ZRCADLO, MECHANICKÝ POMERANČ

Dětská představení

KRTKOVA DOBRODRUŽSTVÍ III., KRTKOVA DOBRODRUŽSTVÍ IV.

Přeložená Majda již v neděli

Oblíbená dětská moderátorka a zpěvačka z Kouzelné školky Majda Reifová vystoupí tuto neděli **1. dubna** v děčínské Střelnici. Ve zhruba hodinovém komponovaném pořadu kromě Majdy čekají na děti soutěže a vystoupení dětí z DDM na Teplické ulici. Na závěr samozřejmě nebude chybět autogramiáda s Majdou.

Majda měla vystoupit v Děčíně už před 14 dny, ale kvůli angíně a následné ztrátě hlasu muselo být představení přeloženo. Vstupenky jsou za 100 Kč a dají se koupit buď v předprodeji v administrativní části Střelnice (rezervace na tel. 412 518 835), nebo i v neděli před vystoupením.

Hana Zagorová koncertuje na Střelnici

Po třech letech se do Děčína vrací sedminásobná zlatá slavnice Hana Zagorová. Její koncert bude v úterý **3. dubna** od 19,30 hodin v děčínské Střelnici. Koncert se bude konat i přes její nedávný úraz hlavy: „Hanka před 14 dny při jednom koncertě v rámci tohoto turné při odchodu z jeviště zakopla přímo na jevišti před vyprodaným sálem a o roh aparatury si rozsekla hlavu. Krvavě zranění vypravilo 12 stehů, které jsou už nyní odstraněny a Hanka už od minulého týdne opět vystupuje,“ říká pořadatel

koncertu Jiří Rous. Hostem pořadu bude její dlouholetý kamarád Petr Rezek, který se Zagorovou nazpíval několik známých duetů.

Většina vstupenek je už prodaná, jsou poslední na balkon, pár jich do předních řad uvolnil ještě pořadatel, který je měl pro svoje partnery, a ještě asi 100 ks nejlevnějších vstupenek je do zadní části sálu. Vstupenky se dají koupit buď v předprodeji v administrativní části Střelnice (rezervace na tel. 412 518 835), nebo i v úterý před vystoupením.

Zápasy basketbalového klubu Děčín

Domáci:

3. 4. od 17:30 - Severočeské doly • All star game 2007
4. 4. od 17:30 - BK Děčín • NH Ostrava
11. 4. od 17:30 - BK Děčín • BK Ústí n/L

Venku:

31. 3. od 17:00 - Mlékárna Kunín • BK Děčín
8. 4. od 17:30 - BK Prostějov • BK Děčín
14. 4. od 16:00 - BBK • BK Děčín

TALK SHOW

Heleny Vondráčkové
uvádí Jitka Asterová
(150 minut zpívání a povídání)

2. května od 19 hodin

Městské divadlo Děčín
Pořádá PRpro s.r.o.

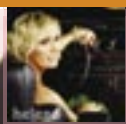


rezervace vstupenek na www.divadlodecin.cz

Předprodej v pokladně divadla
a v cestovní kanceláři Aloha
na Tvršově ulici.



helenavondraczkova



www.ogentrom.cz
www.vondraczkova.net

MĚSTSKÉ DIVADLO DĚČÍN

Neděle 1. dubna 15.00
Čarodějnická pohádka
/DS K.Čapka, Děčín/
Pohádka, ve které nechybí král, princ ani princezna, a je plná kouzel a zapomnětlivých čarodějnic...
Vhodné pro děti od 4 do 10 let. Vstupné: 30,- Kč.

Úterý 3. dubna 19.00
Chudák manžel
/DS Julie Jurištové, Praha/
Nestárnoucí komedie o bohatém muži, který se neoženil z lásky, ale z touhy po titulu. Přišel sice o peníze ale zato získal mohutné parohy. V hlavní roli: Oldřich Navrátil.
Dále hrají: Jaroslava Obermaierová / Dana Syslová / Martina Hudečková / Kamila Špráchalová, Miluše Bittnerová / Tereza Helšusová / Petr Oliva / Jaroslav Vlach / Jiří Hána, Mária Kubec / Rudolf Kubík / Libor Jeník. Režie Jiří Fréhar. **Poslední vstupenky.** Vstupné: 90, 180, 190 a 200,- Kč.

Středa 11. dubna 19.00
Ondřej Havelka a Melody Makers
Tentokrát zcela ROZVRKOČENÍ z písní Jaroslava Ježka a pánů V + W. Autentická interpretace hudby Jaroslava Ježka. Vedle proslulých hitů jakými jsou Tmavomodrý svět, Nikdo nic nikdy nemá, Ezop a brabeneč či Šaty dělají člověka budou připomenuty i méně frekvencované, leč překrásné kusy jakými jsou např. blues Prázdná náruč, Ježkův miniaturní ohlas na Gershinovu Rhapsody In Blue nazvaný Bloody Moon Rhapsody a další. **Poslední vstupenky.** Vstupné: 150, 190, 200,- Kč /sleva pro KPH o 30,- Kč.



Ondřej Havelka

www.divadlodecin.cz
tel.: 412 530 630

3. dubna
od 19.30 hodin

Koncert
Hany Zagorové
se skupinou Miloše Nopa
jako host - **PETR REZEK**

Předprodej:
administrativní budova
SD Střelnice
tel.: 412 518 835

Vstupenky k dostání také před představením!

Pořádá PRpro



VÝSTAVA OBRAZŮ

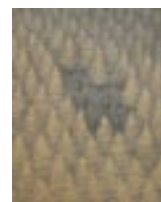


Marie Blabolilová

narozena 4. 3. 1948 v Praze
studia 1967 - 1973 Akademie výtvarných umění v Praze.

Obrazy Marie Blabolilové jsou pohlazením po duši. Její citlivý přístup k všednímu životu se promítá do její tvorby, maluje obyčejné věci každodenního všedního života (dům, telefonní budka, topení, chodník, silnice, křeslo, kandelábr atd.) Vyjadřuje se prostě, jednoduše a srozumitelně. Její tvorba je vázána na momentální náladu, roční období a místo. K tvorbě používá různé metody a materiály. Nejnovější tvorba (silnice, chodník, koleje) vzniká ve smíchovském ateliéru. Na obrazech můžeme i my pocítit smutek z nedostatku přírody, obklopena šedí silnic a chodníků není schopna malovat nic jiného. Její široký výtvarný rozptyl nejdě zachytit na jediné malé výstavě. Bylo těžké vybrat obrazy na naši výstavu, snažila jsem se o zachycení různosti nálad Marie Blabolilové a přenést ji na náostřetky.

Markéta Lakomá



Zahájení výstavy 22. března v 17⁰⁰ hodin
v reprezentačních prostorách děčínského zámku.

Výstava potrvá do 9. května 2007.

Výstava bude přístupná:
denně kromě pondělí 10⁰⁰ - 12⁰⁰ 13⁰⁰ - 17⁰⁰ hod.

DUBEN 2007

PROGRAM SPOLEČENSKÉHO DOMU STŘELNICE

1. 4. **Kouzelná školka s Majdou**
od 14,00h odpoledne plné zábavy
a her pro děti, vstupné 100,- Kč
3. 4. **Hana Zagorová - koncert**
od 19,30h hraje skupina Miloše Nopa,
jako host Petr Rezek
vstupné 350/320/290/250,- Kč,
předprodej SD Střelnice
11. 4. **Fr. R. Čech „DÍVČÍ VÁLKA“**
od 19,00h divadelní komedie,
vstupné 200/220,- Kč

STŘELNICE - KULTURNÍ A SPOLEČENSKÝ DŮM MĚSTA DĚČÍNA
Laboká 691/23, 40501 DĚČÍN I, TEL.: 412 518835, <http://STRELNICE.KUBO.CZ>

ROYAL PLAST[®] S.R.O.

PLASTOVÁ OKNA A DVEŘE

**PŘÍMO
OD VÝROBCE**

VHODNÉ PRO RODINNÉ I PANELOVÉ DOMY
okna i dveře si můžete objednat včetně žaluzií *



Jsme držiteli certifikátu
systému jakosti
ISO 9001

SLEVA až 35%
na okna a dveře

dle objemu zakázky garantujeme minimální slevu 25%

**NOVĚ
OTEVŘENO**



DĚČÍN

tel.: 412 523 283

mobil.: 774 200 632

Benešovská 432, Děčín II

Po - Pá
9 - 17 hodin

e-mail: obchod.decjin@royalplast.cz

Sdružení na podporu umělecké činnosti CREATIVE Jílové, Zoologická zahrada Děčín, Městská knihovna Děčín vyhláší

IV. ročník výtvarné soutěže pro děti a mládež z celé České republiky s názvem

DĚTI NEMOCNÝM A SENIORŮM

Do soutěže se může přihlásit každý, kdo je schopen se výtvarně vyjádřit na dané téma a do soutěže může přihlásit i několik výtvarných děl. Každé dílo musí být opatřeno jménem a příjmením, adresou a věkem autora. Bez všech těchto údajů nemůže být obrázek zařazen do soutěže. Věková hranice soutěžících nesmí přesáhnout 15 let. Obrázky lze zasílat v různých velikostech, maximálně však ve formátu A 3.

Termín ukončení soutěže je 30. dubna 2007. Slavnostní vyhlášení výsledků soutěže a předání cen se uskuteční v Zoo Děčín dne 26. května 2007 ve 14 hodin v amfiteátru děčínské zoologické zahrady.

Autoři vítězných výtvarných děl budou odměněni hodnotnými cenami a vybraná díla budou zařazována a vystavena v ZOO Děčín. Později je umístíme v nemocnicích a sociálních zařízeních

pro staré a nemocné pacienty.

Předání bude přítomna některá z hereckých či pěveckých osobností.

Své výtvary na téma **INSPIRACE** přírodou, zvířaty, květenou a životním prostředím, můžete doručit osobně nebo na adresu:

ZOO Děčín, Ing. Dagmar Floriánová, Žižkova 15, 405 02 Děčín IV.

Výtvarná díla na téma **INSPIRACE** knihou, příběhem, literární či pohádkovou postavou nebo významnou osobností doručujte osobně nebo na adresu:

Eva Kubšová, Dětské oddělení Městské knihovny Děčín, Raisova 3, 405 02 Děčín 4.

Výtvarná díla na obě témata poslejte poštou na adresu:

CREATIVE, Sdružení na podporu nezávislé kultury a práce s dětmi, Sněžník 76, Jílové, 405 02 Děčín.

Rozhodnutí rady města konané 6. března

schválila

- směrnici č. 12 o nakládání s nalezenými věcmi na území statutárního města Děčín

- plán oprav na místních komunikacích v roce 2007

- zadání projektu odstranění zbytků staveb starého koupaliště a následně započítí příslušných prací na Mariánské louce

rozhodla

- poskytnout JK Větrný Ranč ME 108 finanční příspěvek ve výši 25.000 Kč na 7. ročník jezdeckých skokových závodů pod názvem „Cena města Děčína“

- poskytnout sportovním subjek-

tům finanční dotace na činnost v roce 2007 ve výši do 50.000 Kč

- poskytnout subjektům pracujícím v oblasti kultury finanční dotace v roce 2007 ve výši do 50.000 Kč

vzala na vědomí

- „Vyhodnocení Programu prevence kriminality na místní úrovni – Partnerství 2006“

- plnění úkolů Strategického plánu rozvoje města Děčín II za rok 2006, včetně jeho aktualizace

- informaci, týkající se lokality Mariánská louka (areál bývalého koupaliště pod zámek)

Úplné znění usnesení z jednání rady města najdete na www.mmdecin.cz



CreditUnion s.r.o., pobočka Teplice, náměstí Svobody 42/5

americké i klasické hypotéky

sjednáme Vám hypotéku i přes exekuci na zastavenou nemovitost, najdeme řešení i pro klienty s nízkou bonitou či negativním záznamem v rejstříku CBCB

půjčky z bankovního i nebankovního sektoru

úvěry pro začínající podnikatele až do výše 0,5 mil.

speciální hypotéky pro klientelu bez nutnosti prokazování příjmů

právní vymáhání pohledávek, odkup pohledávek

správa portfolia Vašich objednávek

Tel.: 417 532 925 Fax: 471 532 882 GSM: 739 654 477

e-mail: stuskova@creditunion.cz, loudilova@creditunion.cz, info@creditunion.cz

URL: www.creditunion.cz

Úřední hodiny: po - pá 08.00 - 17.00

OČNÍ OPTIKA Jana Hrdličková S.R.O.

Masarykovo nám. 2/2, Děčín I (nad budovou soudu), tel: 412 510 982, po - pá 8 - 17 hod.

- standardní brýle do hodiny
- divadelní kukátka
- zvětšovací lupy na mobily
- pouzdra, lupy
- měření zraku
- opravy brýlí

Těšíme se na Vaši návštěvu

Soukromá škola hledá střechu nad hlavou

Město Děčín pomáhá soukromé škole najít nové sídlo. Prozatím má na rok pronajatý jeden z pavilónů v Základní škole Vojanova. Po skončení nájmu se chtěla přestěhovat do zrekonstruovaných kancelářských prostor v Děčíně 2.

„Bohužel soukromé společnosti plány nevyšly. Rozhodli jsme se proto znovu podat pomocnou ruku, abychom pomohli udržet rozšířenou nabídku studia pro děčínské děti. Zprostředkovali jsme jednání s řediteli základních škol. Oni sami si rozhodnou, zda mají

ve svých budovách dostatek volného místa, aby mohli část tříd pronajmout,“ říká náměstek primátora Miroslav Samler a dodává, „některé školy jistě uvítají možnost získat stabilní zdroj příjmů z nájemného.“

Soukromá škola by měla vynikat technickým zázemím. Od září tu budou moci děti navštěvovat první, druhou a šestou třídu a také první ročník gymnázia. V dalších letech by se měl počet tříd rozšiřovat.

Ceník inzercí Zpravodaj města Děčína platný od 1. 3. 2007

| Velikost inzerátu | | Vnitřní strany | | | | Titulní strana | | | Zadní strana | | |
|-------------------|------------|------------------------|------------------------|-------------------|------------------|------------------------|-------------------|------------------|------------------------|-------------------|------------------|
| šířka v cm | výška v cm | 32Kč/cm² 12x a více | 36Kč/cm² 12x a více | 38Kč/cm² 6-11x | 40Kč/cm² 1-5x | 60Kč/cm² 12x a více | 65Kč/cm² 6-11x | 70Kč/cm² 1-5x | 50Kč/cm² 12x a více | 55Kč/cm² 6-11x | 60Kč/cm² 1-5x |
| 5 | 4 | | 720 Kč | 760 Kč | 800 Kč | 1 200 Kč | 1 300 Kč | 1 400 Kč | 1 000 Kč | 1 100 Kč | 1 200 Kč |
| 5 | 5 | | 900 Kč | 950 Kč | 1 000 Kč | 1 500 Kč | 1 625 Kč | 1 750 Kč | 1 250 Kč | 1 375 Kč | 1 500 Kč |
| 5 | 5 | | 1 080 Kč | 1 140 Kč | 1 200 Kč | 1 800 Kč | 1 950 Kč | 2 100 Kč | 1 500 Kč | 1 650 Kč | 1 800 Kč |
| 5 | 8 | | 1 440 Kč | 1 520 Kč | 1 600 Kč | 2 400 Kč | 2 600 Kč | 2 800 Kč | 2 000 Kč | 2 200 Kč | 2 400 Kč |
| 10,4 | 4 | | 1 498 Kč | 1 581 Kč | 1 664 Kč | 2 496 Kč | 2 704 Kč | 2 912 Kč | 2 080 Kč | 2 288 Kč | 2 496 Kč |
| 21,2 | 2 | | 1 526 Kč | 1 611 Kč | 1 696 Kč | 2 544 Kč | 2 756 Kč | 2 968 Kč | 2 120 Kč | 2 332 Kč | 2 544 Kč |
| 5 | 10 | | 1 800 Kč | 1 900 Kč | 2 000 Kč | 3 000 Kč | 3 250 Kč | 3 500 Kč | 2 500 Kč | 2 750 Kč | 3 000 Kč |
| 10,4 | 5 | | 1 872 Kč | 1 976 Kč | 2 080 Kč | 3 120 Kč | 3 380 Kč | 3 640 Kč | 2 600 Kč | 2 860 Kč | 3 120 Kč |
| 15,8 | 4 | | 2 275 Kč | 2 402 Kč | 2 528 Kč | 3 792 Kč | 4 108 Kč | 4 424 Kč | 3 160 Kč | 3 476 Kč | 3 792 Kč |
| 5 | 14 | | 2 520 Kč | 2 660 Kč | 2 800 Kč | 4 200 Kč | 4 550 Kč | 4 900 Kč | 3 500 Kč | 3 850 Kč | 4 200 Kč |
| 15,8 | 5 | | 2 844 Kč | 3 002 Kč | 3 160 Kč | 4 740 Kč | 5 135 Kč | 5 530 Kč | 3 950 Kč | 4 345 Kč | 4 740 Kč |
| 10,4 | 8 | | 2 995 Kč | 3 162 Kč | 3 328 Kč | 4 992 Kč | 5 408 Kč | 5 824 Kč | 4 160 Kč | 4 576 Kč | 4 992 Kč |
| 21,2 | 4 | | 3 053 Kč | 3 222 Kč | 3 392 Kč | 5 088 Kč | 5 512 Kč | 5 936 Kč | 4 240 Kč | 4 664 Kč | 5 088 Kč |
| 10,4 | 10 | | 3 744 Kč | 3 952 Kč | 4 160 Kč | 6 240 Kč | 6 760 Kč | 7 280 Kč | 5 200 Kč | 5 720 Kč | 6 240 Kč |
| 21,2 | 5 | | 3 816 Kč | 4 028 Kč | 4 240 Kč | 6 360 Kč | 6 890 Kč | 7 420 Kč | 5 300 Kč | 5 830 Kč | 6 360 Kč |
| 15,8 | 8 | | 4 550 Kč | 4 803 Kč | 5 056 Kč | 7 584 Kč | 8 216 Kč | 8 848 Kč | 6 320 Kč | 6 952 Kč | 7 584 Kč |
| 5 | 28,5 | | 5 130 Kč | 5 415 Kč | 5 700 Kč | 8 550 Kč | 9 263 Kč | 9 975 Kč | 7 125 Kč | 7 838 Kč | 8 550 Kč |
| 10,4 | 14 | | 5 242 Kč | 5 533 Kč | 5 824 Kč | 8 736 Kč | 9 464 Kč | 10 192 Kč | 7 280 Kč | 8 008 Kč | 8 736 Kč |
| 21,2 | 8 | | 6 106 Kč | 6 445 Kč | 6 784 Kč | 10 176 Kč | 11 024 Kč | 11 872 Kč | 8 480 Kč | 9 328 Kč | 10 176 Kč |
| 15,8 | 10 | | 5 688 Kč | 6 004 Kč | 6 320 Kč | 9 480 Kč | 10 270 Kč | 11 060 Kč | 7 900 Kč | 8 690 Kč | 9 480 Kč |
| 21,2 | 10 | | 7 632 Kč | 8 056 Kč | 8 480 Kč | 12 720 Kč | 13 780 Kč | 14 840 Kč | 10 600 Kč | 11 660 Kč | 12 720 Kč |
| 15,8 | 14 | | 7 963 Kč | 8 406 Kč | 8 848 Kč | 13 272 Kč | 14 378 Kč | 15 484 Kč | 11 060 Kč | 12 166 Kč | 13 272 Kč |
| 10,4 | 28,5 | 9 485 Kč | | 11 263 Kč | 11 856 Kč | 17 784 Kč | 19 266 Kč | 20 748 Kč | 14 820 Kč | 16 302 Kč | 17 784 Kč |
| 21,2 | 14 | 9 498 Kč | | 11 278 Kč | 11 872 Kč | 17 808 Kč | 19 292 Kč | 20 776 Kč | 14 840 Kč | 16 324 Kč | 17 808 Kč |
| 15,8 | 28,5 | 14 410 Kč | | 17 111 Kč | 18 012 Kč | 27 018 Kč | 29 270 Kč | 31 521 Kč | 22 515 Kč | 24 767 Kč | 27 018 Kč |
| 21,2 | 28,5 | 19 334 Kč | | 22 960 Kč | 24 168 Kč | 36 252 Kč | 39 273 Kč | 42 294 Kč | 30 210 Kč | 33 231 Kč | 36 252 Kč |

Šířky sloupců:

- 1 sloupec 5 cm
- 2 sloupce 10,4 cm
- 3 sloupce 15,8 cm
- 4 sloupce 21,2 cm

Ceny jsou uvedeny bez 19% DPH.

Minimální výše objednávky 2 400 Kč bez DPH.

Kontakty:

Marie Kucerová tel. 739 46 61 78
Jiří Rous tel. 777 18 19 20

Rozmístění sběrných nádob na tříděný odpad – stav k 02/07

Děčín I - centrum

1. Nerudova
 2. Retězová
 - 3.,4. Zámecká
 5. Masarykovo nám.
 6. Pohraniční
 7. Komenského nám.
 8. Duchcovská
 9. Hálkova x 28. října
 10. Čs. armády (u školy)
 11. 17. listopadu
 12. Nerudova (v dolní části)
 13. Kaštanová
 14. 28. října (za obuví)
 15. Křížová
 16. Plavební
 17. Zámecké nám.
 18. U Školky x Ve Vilách
 19. Krokova
- ### Děčín II – Nové Město
20. Kamenická (nad Albertem)
 21. Dvořákova (proti č.p. 1316/9)
 22. Dvořákova (u pivnice)
 23. Dvořákova (Karlštejn)
 24. Lužická x Stoliční
 25. U nemocnice
 26. Riegrova (u garáží)
 27. Riegrova (u mš)
 28. Wolkerova x Vokolkova
 29. Liberecká x Liliová
 30. Liliová (u mš)
 31. Kamenická (u Jetela)
 32. Sukova (u garáží)
 33. Nedbalova x E. Krásnohorské
 34. Vokolkova (u tělocvičny)
 35. Kamenická pod školou
 36. Liberecká (u kotelny)
 37. Kamenická (Na Růžku)
 38. Kamenická horní část
 39. Kamenická (proti Angel)
 40. Lužická (u garáží)
 41. E.Krásnohorské x Lužická
 42. E.Krásnohor. x Vrchlického
 43. E.Krásnohor. x Riegrova
 44. Vrchlického x Tylova
 45. U Dvora x Folknářská
 46. Hřbitovní (u garáží)
- ### Děčín III
47. Jezdecká x Rakovnická
 48. Jezdecká (ZZN)
 49. Příčná x Litoměřická
 50. Rakovnická x Příčná
 51. Litoměřická
 52. Chlum
 53. Žerotínova x Oblouková
 54. Žerotínova (u věžáku)
 55. Růžová
 56. Kaufland
 57. Březová x Oblouková
 58. Litoměřická MHD
 59. Zelená x Hradecká
 60. Březová (u č.p. 107)
 61. Kladenská (u č.o. 26-28)
 62. Staroměstské nábř.

Děčín IV

63. Teplická (u č.p. 1493/30)
 64. Máchovo nám.
 65. Tržní x Pr. Holého
 66. Plzeňská u Korálu
 67. Bezručova
 68. Na Valech x Jungmannova
 69. Škrabky (u obchodu)
 70. Hypernova
 71. Červený vrch (u závor)
 72. Červený vrch (u garáží)
 73. Na Výšinách x Pod Lesem
 74. Teplická (u sběrný)
 75. Pivovarská (ovčí můstek)
 76. Divišova u parku
 77. Resslera x Zizkova
 78. Na Skřivance
 79. Podmokelská proti Sněžníku
 80. Revoluční nám.
 81. Pr. Holého u SCE
- ### Děčín V
82. Tesco
 83. u Kovošrotu
- ### Děčín VI
84. Recká x Polská
 85. Slovanská
 86. Slovanská x Na Stráni
 87. Sofijská x Poděbradská
 88. Moskevská
 89. U Tvrze
 90. Školní
 91. Severní
 92. Krásnostudenecká (DPS)
 93. Krásnostud. X Weberova
 94. Budapeštská x Šturmová
 95. Klostermannova
 96. Ruská u viaduktu
 97. Dělnická x J. z Poděbr. - kruháč
 98. M. Majerové
 99. Varšavská
 100. Moskevská x U Pramene
 101. Slezská u č.p. 1358
 102. Slovanská x Polská
 103. Na Stráni x U Ovčince
 104. Jiráskova x Janská
 105. U Kaple x Hunska
 106. Chrástevská x J.z Poděbrad
 107. Cihelná x Lidická
 108. Krátká
 109. Weberova
 110. Novoměstská x Žatecká
 111. U Tvrze – horní část
 112. Krásnostudenecká DPS dole
- ### Děčín VII
113. Vilsnická x Železnická
 114. U Hříště
 115. U bývalé zš
 116. Vilsnická č.p. 128,129
 117. K. Světlé
- ### Děčín VIII
118. Vojanova u zš
 119. Teplická x Na Hrázi
- ### Děčín IX
120. Na Vyhliďce

121. Rudolfova
 122. Na Pěšině u Lucie
 123. Na Pěšině u trafost.
 124. Na Pěšině u zš
 125. Na Pěšině u kostela
 126. Na Pěšině nad Duklou
 127. Vítova
 128. Edeka
 129. Jindřichova (DPS)
 130. Na Hrázi x Na Hranicích
 131. Teplická u býv. pošty
 132. Teplická parkoviště u Dukly
 133. Na Vyhliďce x Pod Vrchem
 134. Kyjevská
 135. V Kolonii
- ### Děčín X
136. Tělocvičná (u č.p. 255/16)
 137. Jasná u Natury
 138. Družstevní x Saská
 139. Saská u rybníka
- ### Děčín XI
140. Slepá
 141. u železničního mostu
- ### Děčín XII
142. U pošty
- ### Děčín XIII
143. U panelového domu
- ### Děčín XIV
144. U převozu
- ### Děčín XV
145. Žlebská
- ### Děčín XVI
146. Karko
- ### Děčín XVII
147. Točna MHD
 148. Srní
- ### Děčín XVIII
149. Maxičky
- ### Děčín XIX
150. Točna MHD
- ### Děčín XX
151. Pod Vrchem x Dukelská
- ### Děčín XXI
152. Oldřichovská x Hanácká
 153. Točna MHD
- ### Děčín XXII
154. Lovosická
 155. Veveří x Hraniční
- ### Děčín XXIII
156. Veveří (u býv. školy)
- ### Děčín XXIV
157. Krásný Studenec
 158. Hraniční
- ### Děčín XXV
159. Na návsi
- ### Děčín XXVI
160. Odbočka na Chlum
- ### Děčín XXVII
161. Kosmonautů u samoobsluhy
 162. Kosmonautů u věžáku
 163. Kosmonautů u věžáku
 164. Kosmonautů u zš
 165. Kosmonautů u zš
 166. Březiny u č.p. 58

PŮJČKY

Zaměstnanci - od 6 tis. Kč
Důchodci - do 75 let

15-300 tis. Kč

Bez poplatku a bez problémů!!!
Přijedeme až k Vám

Tel.: 603 478 331

167. Zadní Březiny (pod lípou)
 168. Březiny (za tratí vlevo)
 169. Březiny u č.p. 40
- ### Děčín XXVIII
170. Točna MHD
 171. Folknáře předp.zast.MHD
- ### Děčín XXIX
172. Nebočady u přejezdu
- ### Děčín XXX
173. V. Veleň
- ### Děčín XXXI
174. Zemědělská
 175. U školy
 176. Ke Traťi
- ### Děčín XXXII
177. Jablonová x Roháčova
 178. Kamenná x K. H. Borovského
 179. K.H.Borovského (u školy)
 180. Přímá č.p. 314
 181. Přímá č.p. 392 x K. H. Borovského
 182. Pražská
 183. sídliště
 184. U samoobsluhy
 185. Vítězství
 186. Hrdinů
 187. Čs. partyzánů
 188. Na Slovanech u garáží
 189. Roháčova x Trocnovská
 190. Kamenná x Kostelní
 191. Kostelní (u okálů)
 192. Přímá (DPS)
 193. V sídlišti č.p. 383
 194. Verneřická x Hrdinů
 195. Tovární
- ### Děčín XXXIII
196. Točna MHD
 197. Edeka
 198. Jakuby
- ### Děčín XXXIV
199. Lesná

Dalších 34 ks nádob na plast je umístěno u školských a zdravotnických zařízení.



zelená linka: 800 100 079 • e-mail: elben@elben.cz • www.elben.cz



15% sleva
na kuchyně

VÝROBA • PRODEJ • MONTÁŽ
KUCHYNĚ
www.elben.cz



50% sleva
na vestavbu

10% sleva
na dveřní systém

VÝROBA • PRODEJ • MONTÁŽ
VESTAVĚNÉ SKŘÍNĚ
www.elben.cz

AKCE!

VÁLENDY
S ÚLOŽNÝM PROSTOREM

■ Ústí nad Labem • areál Globus • tel.: 475 645 706 ■ Ústí nad Labem • Přístavní 27 • tel.: 475 504 512 ■ Děčín • Hrnčířská 1305 • tel.: 412 517 227

Slevy platí do vyprodání zásob

SMS INZERCE • SMS INZERCE • SMS INZERCE

| | |
|------------|------------------------|
| kod | rubrika |
| AM | Auto - moto |
| RB | Reality, bydlení |
| PB | Práce, brigády |
| EF | Elektronika, foto |
| SD | Stavba, dílna, zahrada |
| NB | Nábytek |
| DB | Dětský bazar |
| SP | Sport |
| ZR | Zvířata, rostliny |
| UM | Umění |
| OT | Ostatní |
| N | Nabídka |
| P | Poptávka |



AUTO-MOTO NABÍDKA

Prodám Citroën Saxo 1.1, r. v. 1998, central. šedá metalíza, 38 tis. km. Letní, zimní pneu. Tel.: 737 551 861.

Prodám Renault Clio 1.4, r. v. 1994, 3 dveř., červená barva, central na DO, okna v elektr., autorádio, nová STK+EMISE. Cena 33 000 Kč, dohoda. Tel.: 603 369 972.

Prodám sadu kol Octavia, Golf 4 Audi, letní pneu 205/55/16. Cena: 600 Kč/kolo. Tel.: 776 872 498.

Prodám Yamaha virago 125 r. 98, najeto 17 tis km, výborný stav, modrobílá metalíza, 45 tis km, lehká, udržovaná, spolehlivá motorka. Tel.: +420 736 141 092.

POPTÁVKA

Pokud chcete mít i Vy inzerát v této rubrice, zašlete SMS ve tvaru **DC mezeraAMmezeraPmezeraTEXT**

REALITY - BYDLENÍ NABÍDKA

Prodám byt v o.v. 2+1 suterén, 50 m², Kamenická 68. Cena 470 000 Kč. Tel.: 731 324 722.

Prodám dr. byt 2+1+L v Děčíně-Želenice, 4 poschodí, plastová okna, měřáky vody a topení, kabel., internet, pěkný slunný byt. Cena 590 000 Kč. Tel.: 724 113 036.

Vyměním městský byt 1+1, 51m² v cihl. domě v Praze, topení ve zdech a v podlaze, 1. patro, výtah, za byt v Děčíně v osob. vlastnictví. Tel.: 737 829 079.

Pronajmu garáž v Podmoklech, za divadlem. Tel.: 731 873 448.

Prodám byt v os. vl. 2+1 v Děčíně, ul. Riegrova, částečně zařízený. Cena: 700.000 Kč. Tel.: 607 954 839 JEN SMS, zavolám, děkuji.

Prodám zavedený novinový stánek v Děčíně 6. Spěchá. Cena dohodou. Tel.: 728970366

POPTÁVKA

KOUPÍM POZEMEK
pro stavbu RD
- Ludvíkovice nebo Kámen.
Tel.: 602 24 84 75

Koupím byt 1+1, družst. do 20 tis. i Boletice, Březiny. Tel.: 605 157 339.

Koupím nebo si pronajmu garáž v Děčíně V. Tel.: 603 278 638.

Hledám pronájem bytu 1+1 nebo 1+kk za rozumnou cenu. Ne Březiny a Boletice. Tel.: 777 189 986.

Pokud chcete mít i Vy inzerát v této rubrice, zašlete SMS ve tvaru **DC mezeraRBmezeraPmezeraTEXT**

PRÁCE, BRIGÁDY NABÍDKA

Hledáme pro práci v trafice v Děčíně 4, 6-15 hod., Po-Pá, 9000 Kč. Tel.: 606 707271.

NON STOP hlídání dětí. Tel.: 737 738 561.

POPTÁVKA

Pokud chcete mít i Vy inzerát v této rubrice, zašlete SMS ve tvaru **DC mezeraPBmezeraPmezeraTEXT**

ELEKTRONIKA, FOTO NABÍDKA

Pokud chcete mít i Vy inzerát v této rubrice, zašlete SMS ve tvaru **DC mezeraEFmezeraNmezeraTEXT**

POPTÁVKA

Koupím adaptér na 2-3 SIM k NO-KIA - 3310, 3410, 3510, 3510i. Nabídněte. Tel.: 776 763 729.

Koupím mrazák. Prosím nabídněte. Tel.: 774 181 925.

STAVBA, DÍLNA, ZAHRADA NABÍDKA

Prodám zahradu v kolonii Máj na Letné o ploše 308 m². Chata, ovocné stromy, keře. Cena 15 000 Kč k jednání. Tel.: 732 186 704.

Pokud chcete mít i Vy inzerát v této rubrice, zašlete SMS ve tvaru **DC mezeraSDmezeraNmezeraTEXT**

POPTÁVKA

Pokud chcete mít i Vy inzerát v této rubrice, zašlete SMS ve tvaru **DC mezeraSDmezeraPmezeraTEXT**

NÁBYTEK

NABÍDKA

Pokud chcete mít i Vy inzerát v této rubrice, zašlete SMS ve tvaru **DC mezeraNBmezeraNmezeraTEXT**

POPTÁVKA

Pokud chcete mít i Vy inzerát v této rubrice, zašlete SMS ve tvaru **DC mezeraNBmezeraPmezeraTEXT**

DĚTSKÝ BAZAR

NABÍDKA

Prodám hrazdičku CHICCO za 300 Kč, bílé plymo 200 Kč. Tel.: 737 233 916.

Prodám kočárek 2-kombinace, barva světlá khaki se smetanovou, nafukovací kola, přehaz. rukojeť, rok používaný, PC 5000 Kč nyní 1500 Kč. Tel.: 607 955 203.

Prodám kočárek „ZAGMA“ 3-kombinace. Oranžovo zelený, taška na miminko, pláštěnka, přeh. rukojeť, velká kola. Záruka 9/08, pouz. 6 měs., 4000 Kč, možná sleva 200 Kč. Tel.: 606 309 031.

Prodám sadu z Horizontu-Mantinel do postýlky 300*25, zásobník na pleny, kapsář, povlečení 130*90. Vše v růžovém. PC 1200 Kč, nyní 500 Kč. Tel.: 603 336 599.

Prodám přebalovací pult s vaničkou rozkládací, cena 1000 Kč. Tel.: 606 309 031.

Pokud chcete mít i Vy inzerát v této rubrice, zašlete SMS ve tvaru **DC mezeraDBmezeraNmezeraTEXT**

POPTÁVKA

Sběratel koupí hračky (po dětech) vyr. v 70. - 90. letech na bowdenový kabel a baterie. Viz. autobus, liaz, traktor, škoda, wartburg atd. i poškozené na díly. Tel.: 737 124 361.

Pokud chcete mít i Vy inzerát v této rubrice, zašlete SMS ve tvaru **DC mezeraDBmezeraPmezeraTEXT**

SPORT

NABÍDKA

Pokud chcete mít i Vy inzerát v této rubrice, zašlete SMS ve tvaru **DC mezeraSPmezeraPmezeraTEXT**

POPTÁVKA

Koupím kolečkové brusle jednořadé, vel. 30-32. Tel.: 607 933 127.

Pokud chcete mít i Vy inzerát v této rubrice, zašlete SMS ve tvaru **DC mezeraSPmezeraPmezeraTEXT**

ZVÍŘATA, ROSTLINY

NABÍDKA

Prodám klec na ptáky, používaná 1 rok, pův. cena 850 Kč, nyní 400 Kč. Tel.: 606 707 271.

Daruji vodní želvu, i s akváriem. Tel.: 737 724 269.

Daruji do dobrých rukou psa Bígla, stáří 2 roky, dvoubarevný. Rodinné důvody. Tel.: 732 521 152.

POPTÁVKA

Pokud chcete mít i Vy inzerát v této rubrice, zašlete SMS ve tvaru **DC mezeraZRmezeraPmezeraTEXT**

UMĚNÍ

NABÍDKA

Pokud chcete mít i Vy inzerát v této rubrice, zašlete SMS ve tvaru **DC mezeraUMmezeraNmezeraTEXT**

POPTÁVKA

Pokud chcete mít i Vy inzerát v této rubrice, zašlete SMS ve tvaru **DC mezeraUMmezeraPmezeraTEXT**

OSTATNÍ

NABÍDKA

Prodám tabák do vodní dýmky. Cena 800 Kč/1 Kg. Tel.: 728 089 938.

**ZAHRAJI
NA JAKÉKOLI AKCI**
svatby, firmy, třídní sešlost,
narozeniny, různé besídky pro
školy či plesy.
Cena 1500 Kč po DC.
Tel.: 774 084 394

Harrachov, rekreace v soukromém apartmánu, kuchyň, koupelna, 3 ložnice. Tel.: 606 707 271.

POPTÁVKA

Já vím, je těžké hledat a najít. Jen vždy doufám a štěstíčko nepřeje. Jsem 32 letý, nekuř., nealko. Přál bych si najít ženu na vztah a lásku. DC. Tel.: 737 544 320.

23/175/68 muž hledá ženu do 25let k vážnému vztahu. Tel.: 607 746 258.

Kdo půjčí 30 000 Kč, mladým, spolehlivým lidem? Dohoda na splátkách jistá, možno i menší navýšení! (Jenom vážně, spolehlivost! Tel: 728 532 907.

Hledám spolehlivého človíčka na výpomoc s domácností v RD v Boleticích n/L. Nudit se nebudete, v dobrým! Tel.: 604 214 488.

Hledám ženu do 45 let k bydlení ve vilce v DC. Nebojte se to zkusit! Sympatie rozhodnou. Tel.: 604 214 488.

47/172 nekuřačka hledá blondáka do 53 let. Červ. bugatku už mám. Tel.: 605 771 968.

SMS INZERCE

Inzeráty zasíláte ve formě SMS zpráv na tato telefonní

903 09 15 pro inzeráty bez rámečku
Cena jedné sms je 15,- Kč.

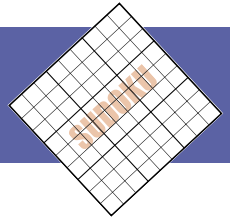
903 09 30 pro inzeráty s rámečkem
Cena jedné sms je 30,- Kč.

Vzor SMS: klíčové slovo DC mezera KOD mezera N nebo P

DCmezeraAMmezeraNmezeraTEXT

Zveřejněny budou pouze **SOUKROMÉ INZERÁTY**.
Službu provozuje COMGATE, a.s.

SUDOKU • SUDOKU • SUDOKU



Lehké

| | | | | | | | | |
|---|---|---|---|---|---|---|---|---|
| | | 2 | | | | 6 | | |
| 2 | | | | | 4 | 8 | | |
| | 7 | | | 6 | 4 | 1 | | |
| 9 | | | 7 | | | | 2 | |
| | | 8 | 1 | | 3 | 9 | | |
| | 2 | | | 5 | | | | 1 |
| | | 2 | 6 | 8 | | | | 7 |
| | 1 | 3 | | | | | | 6 |
| | 4 | | | | 7 | | | |

Středně těžké

| | | | | | | | | |
|---|---|---|---|---|---|---|---|---|
| 5 | 6 | 4 | | | | 1 | | |
| | | | | | 9 | 8 | | 6 |
| | | | | 3 | 4 | | | |
| 7 | | | 4 | | | 8 | 3 | |
| | 5 | | | | | 9 | | |
| 1 | 2 | | | 8 | | | | 5 |
| | | | 4 | 7 | | | | |
| 8 | | 2 | 5 | | | | | |
| | | | 2 | | | 5 | 3 | 7 |

Těžké

| | | | | | | | | |
|---|---|---|---|---|---|---|---|---|
| | | 9 | 5 | | 2 | | 8 | |
| | | 1 | | 8 | | | | 9 |
| | 4 | | | | | 1 | | |
| 1 | | | | | 6 | 4 | | |
| | 9 | | | | | | 1 | |
| | | 4 | 1 | | | | | 2 |
| | | 5 | | | | | 2 | |
| 7 | | | | 5 | | 6 | | |
| | 2 | | 4 | | 8 | 7 | | |

Řešení na str. 16

JARO - LÉTO 2007
právě startujeme..

Barum

PRODEJ LETNÍCH PNEU

OPĚT SUPER CENY!

Pojištění pneumatik ZDARMA

SLEVY AŽ 38 %

EURO Garantie

HOME CREDIT

Continental • DUNLOP • UNIBROYAL • Firestone • SEMPERIT 5

ContiSportContact 2 • SP Sport Maxx • Rain Sport 1 • TZ 200 • Speed-Comfort

SEMPERIT 5 • Barum • Barum

Direction-Sport • Bravuris • Brilliantis

AKČNÍ CENY ALU DISKŮ

PROVOZOVNY:
Benešovská 583
405 01 Děčín II
tel./fax: 412 527 801
mobil: 602 441 583
e-mail: pneu@autolanddc.cz
www.autolanddc.cz

Nádražní 348
407 21 Česká Kamenice
tel./fax: 412 584 515
e-mail: kamenice@autolanddc.cz

5. května 781
470 01 Česká Lípa
tel./fax: 487 823 396
e-mail: c.lipa@autolanddc.cz

VÁŠ PRODEJCE PNEUMATIK

VOŠ a SPŠ STAVEBNÍ DĚČÍN

www.stavarnadc.cz 412 516 136

nabízí studium na Vyšší odborné škole
přijetí na základě maturitního vysvědčení
získání titulu DiS.

Železniční stavitelství 3 roky (dálkově 3,5) Ochrana památek a krajiny 3 roky

DOMINO u Matěje

DOMINO Děčín, stacionář a domov pro osoby s mentálním hendikepem, připravilo na 19. 3. 2007 svým klientům velký výlet na Matějskou pouť v Praze. Do Prahy vyjela společně s doprovodem 13 členná skupina klientů a klientek.

Celý výlet se vydařil, ani počasí nezklamalo. Děčínští se nechali zlákat množstvím atrakcí a nezalekli se ani horské dráhy. Navíc nikdo nejel domů s prázdnou, kromě zážitků si každý přivezl i nějakou tu sladkost.

Základní škola a Mateřská škola s třídami s rozšířenou výukou jazyků, příspěvková organizace, Vojanova 178/12, 405 02 Děčín VIII nabízí

Na ZŠ se třídami s rozšířenou výukou cizích jazyků, Děčín VIII, Vojanova 178/12 se vyučují

cizí jazyky ANGLICKÝ a NĚMECKÝ

první zvolený od 3. ročníku, druhý zvolený od 6. ročníku, další podle zájmu nepovinně (vyučujeme i ruskému jazyku – pozdější uplatnění ve firmách obchodujících s ruskojazyčnými zeměmi)

Nadstandardní možnosti:

- zaručená kvalifikovaná výuka cizích jazyků
- možnost pokračovat od 7. ročníku v dvojjazyčném gymnáziu v Pirně
 - návštěvy a pobyty v SRN, Velké Británii
 - škola má vlastní bazén
- na I. stupni ZŠ možnost výjezdu tříd do škol v přírodě
- možnost přípravy na složení cizojazyčných zkoušek platných v zahraničí

Podrobnější informace rádi podáme při Vaší případné návštěvě, na tel. čísle 412528863, zs.vojanova@space.cz, www.zsvojanova.unas.cz

Příhlášky si můžete vyžádat v kanceláři ZŠ DĚ VIII, Vojanova. Další možností je jejich vyžádání na výše uvedeném e-mailu, popř. stažení tiskopisu z výše uvedených www stránek (v současné době inovovány, tiskopis se nezměnil)

Po vyplnění zašlete na níže uvedenou adresu školy nejpozději do 11. 5. 2007. Potom zbývá jen počkat na pozvánku k výběrovému řízení – zápisu, které plánujeme na 25. 5. 2007.

PŘEDSTAVUJEME: CENTRUM PRO ZDRAVOTNĚ POSTIŽENÉ ÚSTECKÉHO KRAJE

DETAŠOVANÉ PRACOVIŠTĚ DĚČÍN, UL. 28. ŘÍJNA 25

Poskytované služby:

- poradenství při výběru a možnostech získání vhodné kompenzační pomůcky

- nabídka osobní asistenční služby
- pomoc při zajištění léků od praktických i odborných lékařů

- pomoc při řešení problematiky zaměstnávání zdravotně postižených
- specifické poradenství pro jednotlivé skupiny zdravotně postižených občanů

- poskytování individuálních rad, organizace cílené pomoci, pomoc se sepsáním různých písemností (odvolání, žádosti o příspěvky nejrůznějšího charakteru...), vyjednávání v zájmu klienta

- terénní práce – předcházení krizí a zhoršení kvality života zejména u osamělých osob se zdravotním postižením

Centra pro zdravotně postižené ÚK jsou specializovanými pracovišti, která poskytují služby sociální v souladu se zákonem č. 108/2006 Sb., o sociálních službách, sociálně právní, všeobecné poradenství a osobní asistence. Zprostředkovávají informace a rady nejen zdravotně postiženým občanům, ale i široké veřejnosti. Z dosavadní praxe vyplývá, že se na Centra pro zdravotně postižené ÚK nejčastěji obracují nejen zdravotně postižení, ale i ostatní občané s problémy v oblasti sociální, sociálně právní, bytové, dávek, rodiny zdravotně postižených dětí, mezilidských a pracovních vztahů. Naším cílem je co největší profesionalita a spokojenost zdravotně postižených osob, dětí, rodičů dětí, příbuzných či známých zdravotně postižených a to na vysoké profesionální úrovni v poradenské činnosti, ale i osobní asistence v domácnosti či doprovodu.

Za zásadní problém zdravotně postižených považujeme nízké právní vědomí, nedostatečnou orientaci ve změní předpisů upravujících podmínky života osob se zdravotním posti-

žením. Podstatně nižší možnost a přístup k rekvalifikacím a vzdělání, které znesnadňují zaměstnávání osob se zdravotním postižením. Obtížnou dostupnost institucionálně poskytovaných služeb, malou informovanost o možnostech kompenzace zdravotního postižení pomocí moderních kompenzačních, reedukačních a rehabilitačních pomůček, včetně možnosti jejich obstarání. Často obtížnou sociální situaci s ohledem na vysoké životní náklady (nájemné, doprava, léky atp.). Nedostatek aktivit, které napomáhají integraci, psychorehabilitaci, společenskému, kulturnímu, sportovnímu aj. vyžití osob se zdravotním postižením.

Můžeme se pochlubit i dalším projektem, který Centrum pro zdravotně postižené ÚK připravilo za finančního příspěvu Všeobecné zdravotní pojišťovny.

Cílem tohoto projektu je přiblížit dětem základních a středních škol problematiku vozíčkářů formou besedy svých pracovníků a aktivních hendikepovaných sportovců. Děti se při nich seznámí s největšími příčinami těžkých tělesných postižení, se správným přístupem k postiženým občanům a také s uměním, jak těmto lidem pomoci. S tímto projektem jsme již navštívili základní školy v Děčíně, ve Varnsdorfu, ve Chřibské v České Kamenici, další se uskuteční v letošním roce podle zájmu škol. Vyprávění hendikepovaného sportovce o svém životě, který se ze dne na den změnil, bylo velmi silné. Oslovilo děti, pedagogy i samotné pracovníky centra.



Kontakt:

Miluse Hyblerová, vedoucí detašovaného pracoviště Děčín, tel.: 412 510 107, mobil: 775 204 162, e-mail: centrumdecin@krcentrum.com

Výstava koček

Propagační výstava koček se uskuteční 21. dubna od 9 do 16 hodin v klubu důchodců, Bezručova 21, Děčín IV. Návštěvníci uvidí různá plemena ušlechtilých i domácích koček. Na výstavu se mohou přihlásit chovatelé koček s průkazem původu i bez nich.

Případné dotazy ohledně výstavy vám zodpoví předsedkyně ZO Marcela Mikešová, tel.: 721387919.

Více informací najdete i na stránkách www.schk-decin.estranky.cz.

REHABILITACE

Provoz nepřerušen

Vzhledem k rekonstrukci Teplické ulice upozorňujeme občany, že provoz REHABILITACE KATERINA není přerušen ani omezen. Z autobusu nutno vystoupit na „zastávka Vojanova“ (jen o pár kroků dále). Druhá možnost je využití nového rehabilitačního zařízení v areálu zámeckého parku v Jílovém.



ČESKÁ POJIŠŤOVNA

obchodní služba

NOVĚ OTEVŘENO

Nabízíme:

- kompletní servis Vašich pojistných smluv
- úrazové a životní pojištění
- pojištění Vašeho movitého a nemovitého majetku
- pojištění vozidel
- pojištění odpovědnosti
- cestovní pojištění
- penzijní připojištění se státním příspěvkem
- investování s CP Invest
- pomoc při vyřizování pojistných událostí
- možnost parkování několik metrů od jednateleství

Kontakt:

Jiří Šulc 777 799 961, 412 514 404

Adresa:

Divišova 850/1, Děčín 4

Rozmanitost potěší na XVI. ročníku Festivalu uprostřed Evropy- Mitte Europa

Variatio delectat · Rozmanitost potěší – je mottem letošního XVI. ročníku Festivalu uprostřed Evropy- Mitte Europa. Iničiátoři Festivalu uprostřed Evropy- Mitte Europa sestavili pestrý a rozmanitý program s mezinárodními hvězdami, českými a německými umělci a mladými nadějnými talenty. Jeden z koncertů se uskuteční také v Děčíně. 12. července v 19 hodin vystoupí na děčínském zámku německý soubor Ensemble Noisten hrající židovský klezmer.

XVI. FESTIVAL MITTE EUROPA

10. června – 29. července 2007

koncerty, výstavy, divadlo, literatura, workshopy



Tento projekt je spolufinancován Evropskou unií.

Program Vám rádi bezplatně zašleme.



Objednávka

Festival Mitte Europa
nám. krále Jiřího z Poděbrad 43
350 02 Cheb
tel.: 354 436 941

email:

fme@festival-mitte-europa.com

sms: 775 919 339

Objednávkový formulář:

www.festival-mitte-europa.com

JÍZDNÍ ŘÁD CYKLOBUSŮ

provozovaných Dopravním podnikem města Děčína, a.s.

CYKLOBUSY JEZDÍ V SOBOTU 6, V NEDĚLI A VE SVÁTEK +.

NA SNĚŽNÍK A MAXIČKY V PROVOZU OD 31. BŘEZNA DO 28. ŘÍJNA.
NA VYSOKOU LÍPU A MEZNÍ LOUKU V PROVOZU OD 1. KVĚTNA DO 30. ZÁŘÍ.

Všechny cyklobusy odjíždějí z autobusového nádraží v Děčíně (u Hypernovy) ze stanoviště č. 1

| | | | | | | | |
|--|---------|----------|----------------------|----------|----------------------|--|--|
| 9:00 6+ | 9:30 6+ | 11:25 6+ | 12:45 6+ | 13:55 6+ | 14:40 6 | 15:30 + | 17:45 6 |
| VYSOKÁ LÍPA | SNĚŽNÍK | MAXIČKY | MEZNÍ LOUKA | SNĚŽNÍK | MEZNÍ LOUKA | VYSOKÁ LÍPA | VYSOKÁ LÍPA |
| jede přes Srbskou Kamenici a Jetřichovice | | | jede přes Hřensko | | jede přes Hřensko | jede přes Srbskou Kamenici a Jetřichovice | jede přes Srbskou Kamenici a Jetřichovice |

| CENÍK | Sněžník | M.Louka | Maxičky | Srbská K. | Jetřich. | Vys.Lípa |
|----------------|-----------|-----------|-----------|-----------|-----------|-----------|
| Dospělá osoba | 26,-/23,- | 31,-/28,- | 12,-/10,- | 20,-/18,- | 26,-/23,- | 33,-/30,- |
| Děti do 15 let | 13,-/11,- | 15,-/14,- | 6,-/5,- | 10,-/9,- | 13,-/11,- | 16,-/15,- |

Kola se přepravují zdarma a jsou umístěna na zvláštním vleku za autobusem.
Cena za lomítkem je cena při platbě čipovou kartou.

Kola se nakládají pouze na autobusovém nádraží, u spojů na Vysokou Lípu a Mezní Louku také v zastávce Poliklinika.

Cyklobusy na Vysokou Lípu vykládají kola (nebo je opět nakládají) také ve stanici Srbská Kamenice, křižovatka a Jetřichovice, hostinec.

Cyklobusy na Sněžník a Maxičky vykládají kola (nebo je opět nakládají) pouze na konečné stanici příslušného spoje.

Cyklobus na Meznou vykládá kola (nebo je opět nakládá) ve stanici Mezní Louka, hotel.

O přepravě dalších kol uvnitř autobusu (nad rámec kapacity vleku) rozhodne řidič s ohledem na bezpečnost ostatních cestujících ve vozidle.

Odjezdy cyklobusů z konečných stanic zpět do Děčína:

Sněžník - 10:25 a 14:50

Maxičky - 12:04

Mezní Louka - 13:39 a 16:24 (jede jen v 6)

Vysoká Lípa - 10:30, 16:35 (jede jen v +) a 19:00 (jede jen v 6)

Jetřichovice - 10:39, 16:44 (jede jen v +) a 19:09 (jede jen v 6)

Srbská Kamenice - 10:50, 16:59 (jede jen v +) a 19:20 (jede jen 6)

Další informace získáte na telefonním čísle 412 531 400.

Dopravní podnik města Děčína, a.s. přeje všem, kteří se rozhodnou využít služeb cyklobusů spoustu krásných zážitků na jejich cestách po Děčínsku.

Děčín má nové vzdělávací centrum

V areálu střední zahradnické a zemědělské školy v Děčíně Libverda mají nové vzdělávací centrum, které bylo teprve nedávno slavnostně otevřené a uvedené do provozu. „Realizace projektu trvala zhruba dva a půl roku. Samotná rekonstrukce budovy si vyžádala pouze 8 měsíců,“ uvedl ředitel školy Libor Kunte. Zahradnicko-zemědělské vzdělávací centrum Ústeckého kraje, což je oficiální název, vzniklo na základě nutné potřeby zajistit v regionu moderní zařízení, které bude sloužit nejen žákům a studentům, ale také profesantům a rekvalifikantům. V areálu se budou konat rekvalifikační programy Úřadu práce, školení profesionálních zemědělců a zahradníků, výuka žáků s patřičným zaměřením a také výuka ekologických programů pro základní školy. „Veškerá činnost bude vždy velmi bohatá a široká, se zaměřením a vazbou na zahradnictví či zemědělství,“ uvedl ředitel Kunte. Centrum je vybavené několika učebnami, společenskými místnostmi, velkým přednáškovým sálem a počítačovou učebnou. V prostoru je také možnost ubytovat až 24 osob. Maximální kapacita přednáškového sálu je 50 lidí. „Celá rekonstrukce je zajímavá tím, že ačkoliv se jedná o hospodářskou budovu z přelomu 18. a 19. století, která je teď zcela zmodernizovaná, původní historický ráz a charakter byl zachován,“ dodává ředitel školy. Podobných center už je v České republice několik a získané zkušenosti přispěly ke zřízení dalšího v Děčíně. Celá rekonstrukce stála dohromady 15 milionů korun. Na nákup techniky pro výchovu padlo 6 milionů. Další vybavení, jako jsou počítače a zařízení budovy, spolkló 3 miliony korun.

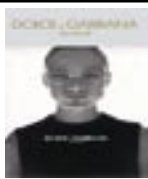
„První větší akcí v novém vzdělávacím centru bude návštěva holandských studentů na naší škole,“ pokračuje ředitel Kunte. V areálu se zároveň bude odehrávat teoretické zázemí jazykového projektu. Studenti ze zahraničí poprvé využijí ubytovací možnosti centra.

Střední zemědělská a zahradnická škola plánuje i další stavební úpravy. „Už teď máme vypracovanou projektovou dokumentaci, která se věnuje rekonstrukci druhé části areálu dvora. Vše by mělo vlastně plynule navázat na první etapu,“ řekl Libor Kunte. Zatím se ale nedá přesně určit, kdy další stavební práce odstartují. V letošním roce bude škola vydávat i novou učebnici floristiky, podle které se bude učit na zahradnických školách v celé republice. Projekt byl financovaný z prostředků Evropské Unie a státního rozpočtu. Učebnice bude mít kromě klasické tištěné podoby i DVD modul a vlastní webové stránky.

Krátce • Krátce

• **Město se snaží získat dotace.** Do Programu na záchranu a obnovu kulturních památek Ústeckého kraje požádalo o dotaci na opravu areálu kaple sv. Jana Nepomuckého v Děčíně Chrástu. Z havarijního programu Ministerstva kultury ČR se bude snažit získat peníze na poškozenou střechu děčínského zámku po větrné bouři „Kyrill“. Žádosti o dotace zašle město Ministerstvu vnitra ČR na projekty Zámek Děčín - opravu Dlouhé jízdy, úpravu prostoru turistického zázemí před prodejnou Delvita v Děčíně I, opravu kaple sv. Jana Nepomuckého v Děčíně - Chrástu a na regeneraci panelového sídliště Děčín - Staré Město - 1. etapa I. část. Pokud město dotace získá, bude muset ve svém rozpočtu najít peníze na spoluúčast.

• **Město dostalo keramiku.** Plzeňská firma Lasselsberger, a.s. předá městu věcný dar. Keramiku jako obklady, dlaždice a dekoraci v hodnotě více než 50 tisíc korun rozdělí město mezi některé mateřské a základní školy a školní jídelny, ve kterých jsou plánovány opravy, jejichž součástí jsou mj. právě keramické prvky.




optika Formánková & syn


Masarykovo nám. 193/20-Děčín 1

Nacházíme se mezi KB a ČSOB vedle papírnictví

Dejte své tváři image



Dejte své tváři image



Aplikace kontaktních čoček
Multimediální poradenství
Velký výběr obrub a čoček
Měření zraku
Optik-servis

Řešení sudoku

| | | | | | | | | |
|---|---|---|---|---|---|---|---|---|
| 1 | 8 | 4 | 2 | 3 | 5 | 7 | 6 | 9 |
| 2 | 6 | 5 | 7 | 1 | 9 | 4 | 8 | 3 |
| 3 | 7 | 9 | 8 | 6 | 4 | 1 | 5 | 2 |
| 9 | 3 | 1 | 4 | 7 | 6 | 5 | 2 | 8 |
| 6 | 5 | 8 | 1 | 2 | 3 | 9 | 4 | 7 |
| 4 | 2 | 7 | 9 | 5 | 8 | 6 | 3 | 1 |
| 5 | 9 | 2 | 6 | 8 | 1 | 3 | 7 | 4 |
| 7 | 1 | 3 | 5 | 4 | 2 | 8 | 9 | 6 |
| 8 | 4 | 6 | 3 | 9 | 7 | 2 | 1 | 5 |

| | | | | | | | | |
|---|---|---|---|---|---|---|---|---|
| 5 | 6 | 4 | 8 | 2 | 1 | 3 | 7 | 9 |
| 2 | 3 | 1 | 7 | 5 | 9 | 8 | 4 | 6 |
| 9 | 8 | 7 | 6 | 3 | 4 | 1 | 5 | 2 |
| 7 | 9 | 6 | 1 | 4 | 5 | 2 | 8 | 3 |
| 4 | 5 | 8 | 3 | 6 | 2 | 7 | 9 | 1 |
| 1 | 2 | 3 | 9 | 8 | 7 | 4 | 6 | 5 |
| 3 | 1 | 5 | 4 | 7 | 6 | 9 | 2 | 8 |
| 8 | 7 | 2 | 5 | 9 | 3 | 6 | 1 | 4 |
| 6 | 4 | 9 | 2 | 1 | 8 | 5 | 3 | 7 |

| | | | | | | | | |
|---|---|---|---|---|---|---|---|---|
| 4 | 3 | 8 | 1 | 2 | 6 | 7 | 9 | 5 |
| 5 | 2 | 9 | 3 | 7 | 8 | 1 | 4 | 6 |
| 7 | 1 | 6 | 9 | 4 | 5 | 3 | 2 | 8 |
| 1 | 9 | 3 | 7 | 5 | 4 | 6 | 8 | 2 |
| 6 | 8 | 5 | 2 | 3 | 9 | 4 | 7 | 1 |
| 2 | 4 | 7 | 8 | 6 | 1 | 9 | 5 | 3 |
| 9 | 5 | 2 | 6 | 1 | 7 | 8 | 3 | 4 |
| 3 | 7 | 1 | 4 | 8 | 2 | 5 | 6 | 9 |
| 8 | 6 | 4 | 5 | 9 | 3 | 2 | 1 | 7 |

Dotazy, náměty a připomínky pro Zpravodaj města Děčína:
e-mail: zpravodaj@prpro.cz • tel.: 412 523 284
adresa: PRpro, s.r.o., Benešovská 432, 405 01 Děčín II
inzerce: 412 523 124, 774 181 922, inzerce@prpro.cz

www.mmdecin.cz

Vydává Statutární město Děčín
adresa: Magistrát města Děčín, Mírové náměstí 5, 405 38 Děčín IV
e-mail: posta@mmdecin.cz • tel.: 412 593 111
Vychází každých 14 dní nákladem 25 000 výtisků.
DTP a tisk: komunikační agentura PRpro, s.r.o. MK ČRE14498

UZÁVĚRKA

Uzávěrka tohoto čísla: 28. 3. 2007
Uzávěrka příštího čísla: 11. 4. 2007
Datum vydání: 14. 4. 2007